

2019-2020 EN UN CLIN D'ŒIL



Projet «JEU(X)» à HELMo Loncin | Confinement : HELMo se réinvente | Gramme : confection de visières | Etude de kits de diagnostic | Système d'inscription en ligne

FÉV. 2020

- Audit institutionnel : visite du comité d'experts international durant 3 jours
- Unusual business : journée pédagogique et intelligence collective autour de l'entrepreneuriat durable avec Mr Jacques CRAHAY, Président de l'Union Wallonne des Entreprises
- HELMo Art Show « nouvelle formule »
- Module « Expression » HELMo Sainte-Croix : 3 jours d'ateliers pour que les futurs enseignants apprennent à bien utiliser leur voix et corps
- SimuCarePro CRM lance sa plateforme
- Projet «JEU(X)» à HELMo Loncin : sensibilisation au « bien vivre ensemble » et à une éducation physique « citoyenne » lors d'une journée orchestrée par les étudiants en Éducation physique, pour 400 enfants du primaire

MARS 2020

- Coronavirus-COVID-19 : Activités d'apprentissage, stages, séjours à l'étranger, crèche HELMo, formations continues, événements, info-études... Toute l'institution se réinvente durant le confinement
- Désignation de deux nouvelles administratrices indépendantes (Bernadette Szeceł-Fransquet et Nicole Delcour) pour l'année 2020-2021

AVRIL 2020

- Recherche sur un diagnostic de COVID-19 : enseignants du cursus Technologique de Laboratoire Médical et chercheurs du CRIG joignent leurs forces à celles de l'UNamur et de l'entreprise Eurogentec sur l'étude de kits de diagnostic
- HELMo Gramme rejoint l'élan solidaire des makers et participe à la confection de visières de protection COVID

MAI 2020

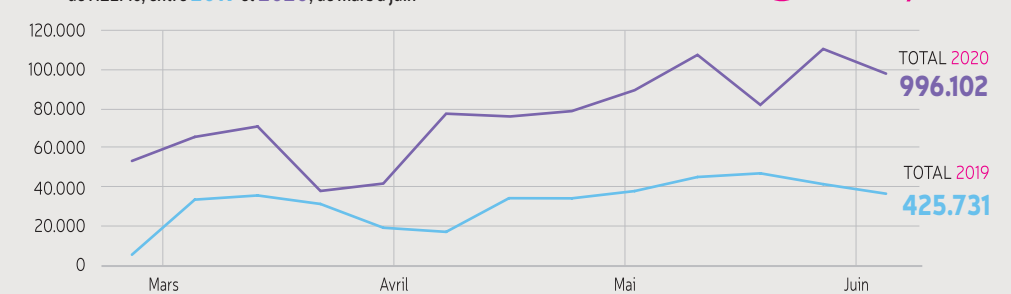
- Désignation des directions de cursus du département pédagogique (Nathalie Bourdouxhe et Gilles Meunier)
- HELMo met en place un système d'inscription en ligne, géré de manière mutualisée
- Deux étudiants en Informatique ont remporté le « Stay The F*** at Home Hackathon »

JUIN 2020

- Désignation d'une directrice du département informatique et technique (Danièle Bayers)
- HELMo lance sa première journée « rencontre un prof en vidéo »
- Première session d'exams à distance

ZOOM SUR L'E-LEARNING

Évolution du nombre de connexions sur HELMoLearn, la plate-forme e-learning de HELMo, entre 2019 et 2020, de mars à juin



+133,97%

Webinaires du service E-learning



10 webinaires



12 heures de live



1500 vues



432 inscriptions

LES PARTENAIRES de HELMo

FORMATION INITIALE

- CPSe : Cours pour Educateurs en fonction - promotion sociale
- Form@HETICE
- HECh : Haute Ecole Charlemagne
- HénaLLux : Haute Ecole Namur-Liège-Luxembourg
- HEPL : Haute Ecole de la Province de Liège
- HERS : Haute Ecole Robert Schuman
- Institut Saint-Laurent : promotion sociale
- Milieux de stage
- UCL : Université Catholique de Louvain
- ULiège : Université de Liège
- UNamur : Université de Namur

RECHERCHE

- ABC Educ : Association Belge Francophone des Chercheurs en Éducation
- CRIG : Centre de Recherche des Instituts Groupés de HELMo
- Inforef
- Liège Créative : Forum Innover & Entreprendre
- NCO Wallonie
- Pôles Greenwin, Mecatech, Biowin, Wagrallim
- Région wallonne
- SPW : Service Public de Wallonie - DG06
- SynHERA : cellule d'accompagnement et de valorisation de la recherche dans les Hautes écoles en Fédération Wallonie-Bruxelles
- Sowalfin

SERVICES AUX ÉTUDIANTS

- AViQ : Agence pour une Vie de Qualité
- Allocations familiales (Fédération Wallonie-Bruxelles)
- ASEUS : Association sportive de l'Enseignement Universitaire et Supérieur
- Conseil social
- ONE : Office National de la Naissance et de l'Enfance
- SIEP : Service d'Information sur les Etudes et les Professions



FORMATION CONTINUE

- CECAFOC : Centre catholique pour la formation en cours de carrière pour les membres du personnel de l'enseignement secondaire
- CLEF : Centre Liégeois d'Enseignement et de Formation
- Hypothèse asbl
- Inforef : Initiatives pour une formation efficace
- ABD : Association Belge du Diabète
- Chambre Nationale des Notaires
- FoCEF : Formation Cont. des Enseignants du Fondam.
- FORCARE asbl
- FORMAPLUS
- FSMA : Financial Services and Markets Authority
- HERS : Haute Ecole Robert Schuman
- IFAPME : Institut wallon de Formation en Alternance et des indépendants et Petites et Moyennes Entreprises
- IFC : Institut de la Formation en cours de Carrière
- IMEF : Institut de la Médiation dans l'Espace Francoph.
- Institut Confucius
- Jobs@skills
- OBF : Ordre des Barreaux Francoph. et Germanoph.
- UGramme : Union Gramme
- ULiège

INSTITUTIONS EXTERNES

Politique :
 ARES (Académie De Recherche et d'Enseignement Supérieur) • Cabinet du Ministre ES-CICHELL (Comité interrégional de concertation des Hautes Ecoles de Liège et Luxembourg) • Pôle Académique Liège-Luxembourg • Union européenne

Réseau libre :
 Enseignement catholique • FEDESUC (Fédération de l'Enseignement Supérieur Catholique) • ESLL (Enseignement Supérieur Libre Liégeois) • SeDESS (Service diocésain de l'enseignement secondaire et supérieur)

Administration :
 AEQES (Agence pour l'Évaluation de la Qualité de l'Enseignement Supérieur) • Fédération Wallonie-Bruxelles

Contrôle :
 Réviseur d'Entreprise

Concertation sociale :
 AEH • APPEL • CSC Enseignement • SEL

SOCIÉTÉ CIVILE

- HELMo Alumni
- Union Gramme
- CHC : Centre Hospitalier Chrétien
- MC : Mutualité Chrétienne

GESTION INTERNE

Bâtiments :
 FGBS
 Propriétaires des bâtiments HELMo
 SIEC : Service des investissements de l'enseignement catholique

Facility Management :
 Cleaning Masters
 Fournil & Jifar : Entreprises de formation par le travail en catering
 Laury

LES NOUVEAUTÉS DE L'ANNÉE ACADÉMIQUE



Rentrée académique | Journée de la Psychomotricité | HELMo Mode fête ses 20 ans | HELMo Bac Droit parle des Droits Humains | Projet MIBREAST

SEPT. 2019

- Séance académique de rentrée sur le thème de « l'engagement étudiant »
- 12^e Garden Party HELMo – AEH
- HELMo crée sa bière locale et artisanale : la syllabus
- 25 projets RFC financés

OCT. 2019

- Séminaire de comptabilité par Jean-Marie CONTER : anti-blanchiment et RGPD
- Semaine de la santé mentale par HELMo ESAS
- Digital Week : une semaine autour du digital pour les étudiants en Marketing
- Création des « relais inclusion » dans tous les départements HELMo
- Colloque de HELMo & HEPL pour la journée Européenne de la Psychomotricité

NOV. 2019

- Accréditation CTI de HELMo Gramme jusqu'en 2025
- HELMo Mode fête ses 20 ans !
- Afterwork économie circulaire – Campus Guillemins
- Terrazza Alumni : le rendez-vous des diplômés de HELMo

DÉC. 2019

- Edith #3, le mook de HELMo
- Journée d'étude sur les prostitutions
- HELMo Bac Droit : parlons des Droits Humains !
- Journée des Droits Humains dans le département pédagogique de HELMo

JAN. 2020

- Animations dans l'espace public par les étudiants en Animation socio-culturelle et sportive
- Séminaires à Londres pour les finalistes du bachelier en Assurances
- Lancement de deux nouveaux kots-à-projets (septembre 2020)
- Projet MIBREAST : un chercheur de HELMo CRIG étudie une piste de régénération des tissus mammaires par imprimante 3D

RAPPORT ANNUEL HELMo 2019 2020

ADAPTATION DE L'ENSEIGNEMENT à HELMo durant la période COVID

De la mi-mars à la fin de l'année académique, HELMo a dû se réinventer à distance. Les activités pédagogiques ainsi que les évaluations sont passées du jour au lendemain au format digital. Malgré les difficultés engendrées par cette épreuve, HELMo a saisi l'occasion de transformer une contrainte en opportunité !

ZOOM SUR L'AIDE AUX ÉTUDIANT.E.S

Afin de permettre à tou.te.s les étudiant.e.s de passer leurs examens dans de bonnes conditions, le service aux étudiants et le service informatique ont fourni une aide appropriée à chacun.e.

135

étudiants ayant bénéficié d'un soutien financier suite à la perte de leur job d'étudiant

272

demandes liées à des difficultés matérielles traitées (besoin de matériel, de connexions, d'accueil sur site)

Helpdesk

disponible du lundi au samedi, de 8h à 18h, pendant toute la session d'exams

60

PC prêts

AUDIT INSTITUTIONNEL

Retour des experts de l'agence de l'évaluation de la qualité de l'enseignement supérieur (AEQES)



LES POINTS FORTS DE HELMO

- >> Gouvernance empathique à l'écoute de tous
- >> Engagement fort de tous les membres du personnel au service de la Haute École avec un puissant sentiment d'appartenance
- >> Bonnes pratiques qui doivent encore plus largement être partagées dans les départements et les cursus

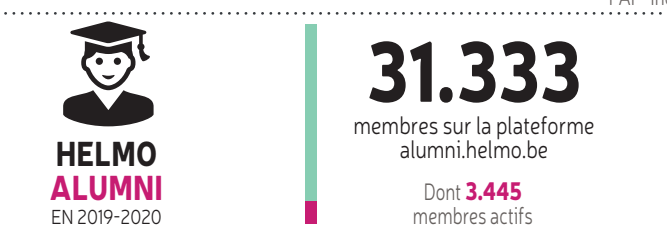
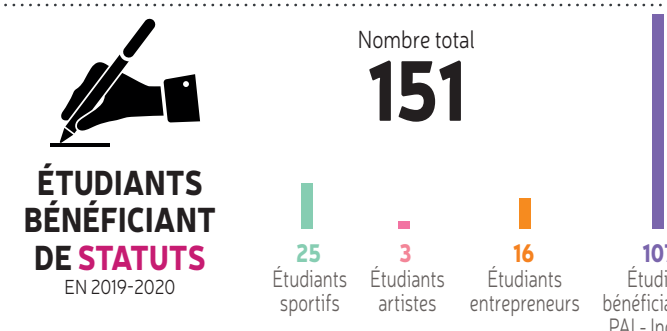
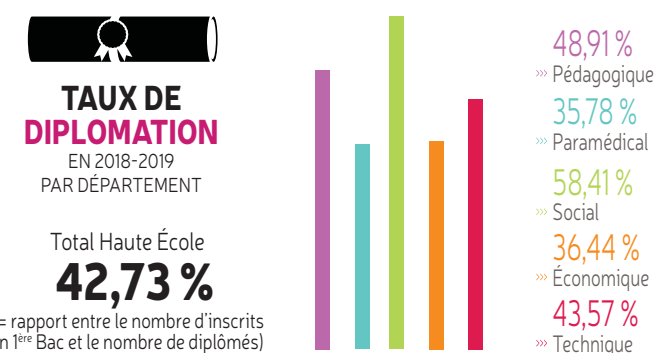
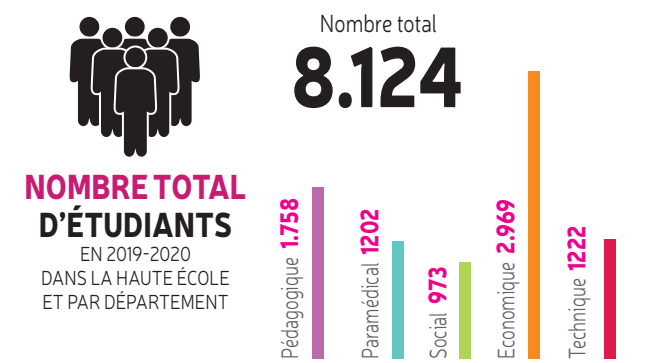
LES POINTS DE VIGILANCE DE HELMO

- >> Culture du consensus pouvant retarder l'aboutissement de réflexions stratégiques
- >> Nécessité de développer certains outils afin de les mettre réellement au service de la qualité (évaluations des enseignements et tableaux de bord)
- >> Mobilité internationale des étudiants irrégulièrement développée entre les cursus

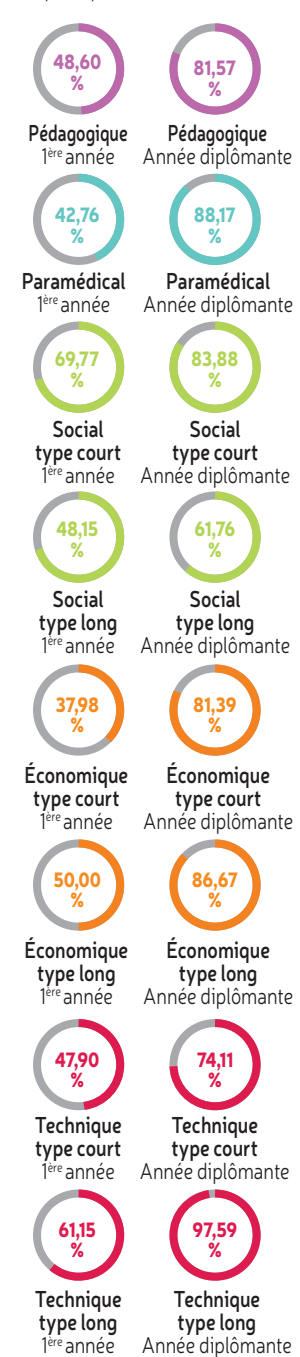
PROCHAINE ÉTAPE :

- >> Finalisation du plan d'action institutionnel à la lumière du plan stratégique et du rapport des experts

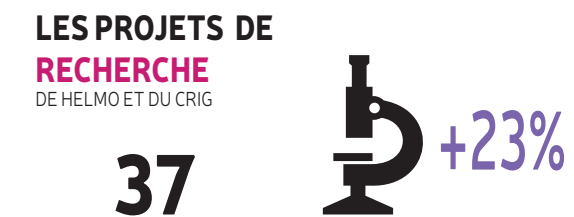
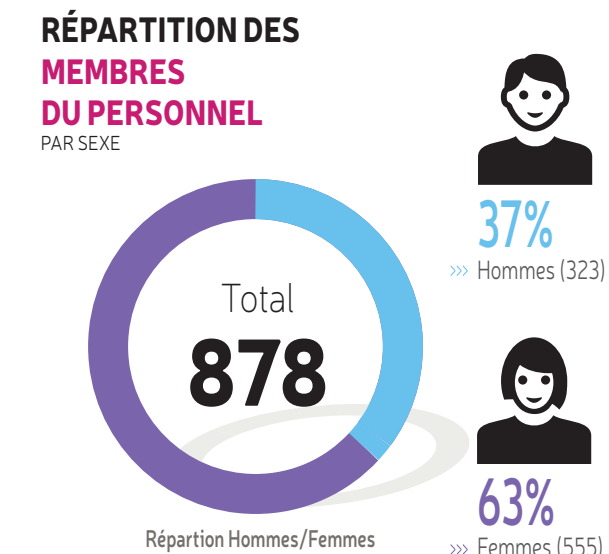
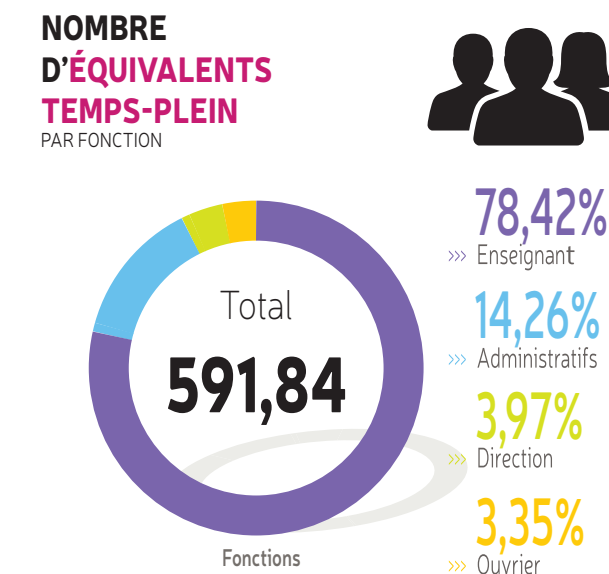
LES ÉTUDIANTS en quelques chiffres



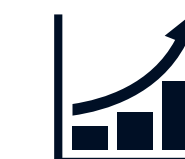
LES TAUX DE RÉUSSITE en quelques chiffres



LES MEMBRES DU PERSONNEL en quelques chiffres



LES COMPTES 2019



PRODUITS

Subsides FWB et recettes étudiants	44.945.727 €	94,6%
Autres produits d'exploitation	1.490.928 €	3,1%
Subsides en intérêts (FGBS) et en capital (UREBA)	150.333 €	0,3%
Subsides européens (mobilité)	399.324 €	0,8%
Autres subsides	377.636 €	0,8%
Produits financiers courants	164.786 €	0,3%
Produits exceptionnels	/	0,0%
TOTAL des revenus	47.528.734 €	100%

CHARGES

Achats, biens et services divers	4.784.677 €	10,53%
Frais de personnel	38.659.716 €	85,1%
Autres charges d'exploitation	75.454 €	0,2%
Amortissements, provisions	1.688.040 €	3,7%
Charges financières et précomptes mobiliers	204.040 €	0,4%
Charges exceptionnelles	10.165 €	0,0%
TOTAL des dépenses	45.422.092 €	100%

RÉSULTAT 2.106.642 €