



**Bachelier éducateur spécialisé en activités
socio-sportives**

PRESENTATION DE LA FORMATION ET DU PROFIL D'ENSEIGNEMENT

Année académique 2024-2025

1. Identification de la Haute Ecole

1. Nom de la Haute Ecole : **Haute Ecole Libre Mosane (HELMo)**
2. Adresse du siège social : **Mont St-Martin 41 - 4000 Liège**
3. Réseau : **Libre Confessionnel**

2. Identification de la formation

1. Intitulé de la section concernée : **Educateur spécialisé en activités socio-sportives**
2. Localisation de la formation : Rue d'Harscamp, 60c 4020 **LIEGE**
3. Classement de la formation :
 - a) Enseignement supérieur de type **court**
 - b) Secteur : **Sciences humaines et sociales**
 - c) Domaine : **Sciences psychologiques et de l'éducation**
 - d) Grade académique : **Bachelier (niveau 6)**

3. Présentation générale de la formation et du profil d'enseignement

L'Educateur spécialisé en animation socioculturelle et sportive (ESASS)¹ est un professionnel qui vise l'émancipation individuelle et collective des publics et qui défend l'accès de ceux-ci aux droits fondamentaux.

Il s'appuie à la fois sur une connaissance de soi et sur une compréhension de l'environnement institutionnel et sociétal dans lequel il évolue.

Il accompagne différents types de publics avec qui il établit des relations professionnelles dans un respect mutuel.

Il a une posture réflexive et intègre sa pratique dans un cadre éthique et déontologique.

Comme moyen d'action, il privilégie la mise en place de projets, étant entendu comme « la co-construction d'actions collectives visant un changement social durable ».

Son action s'appuie ainsi sur quatre dimensions phare :

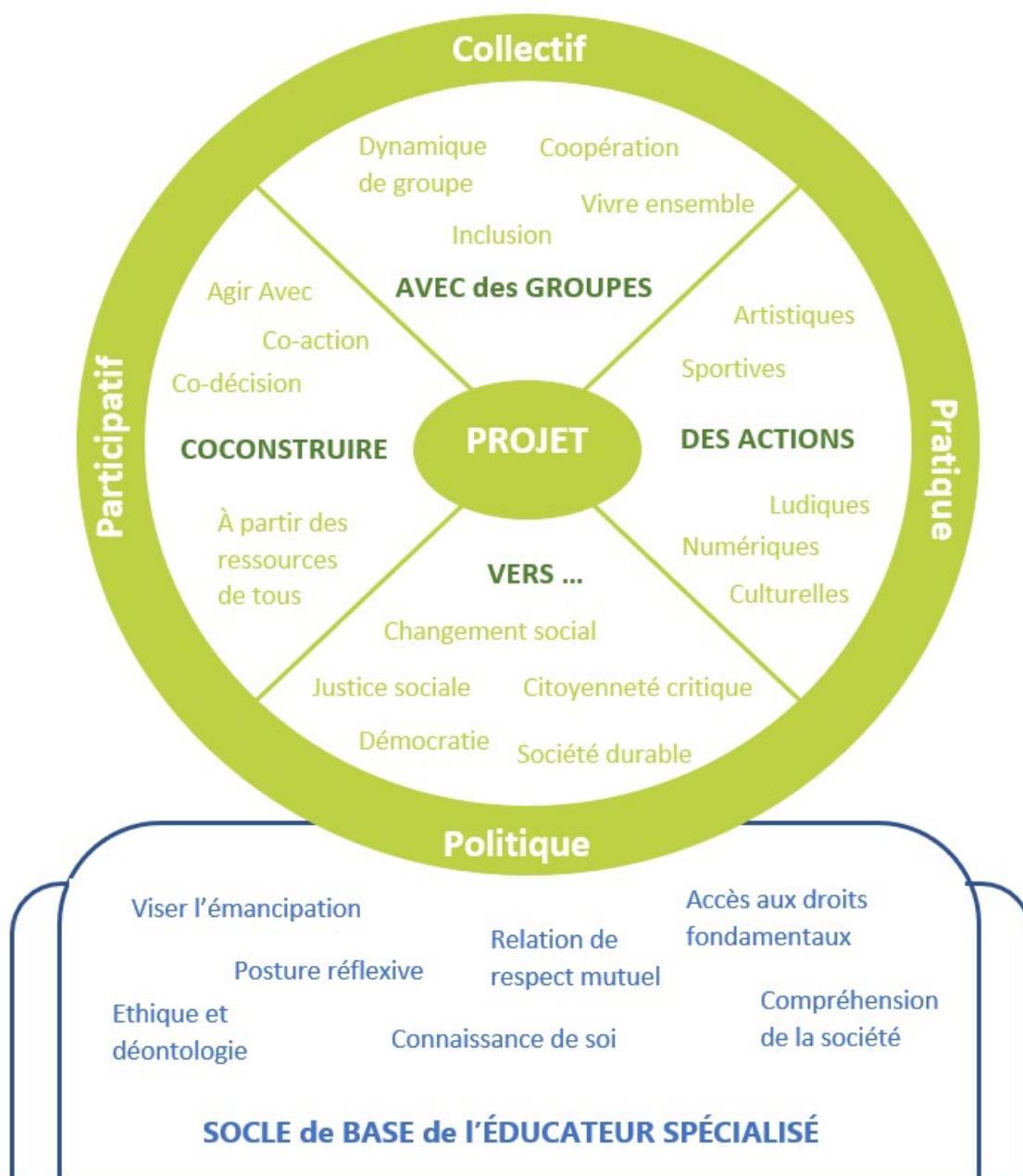
- Une dynamique participative : L'ESASS co-construit ses actions en impliquant directement son public dans l'élaboration, la réalisation et l'évaluation de celles-ci (diagnostic partagé, travail en équipe, appui sur les techniques d'intelligence collective, co décision, ...). La notion d'« agir avec » est centrale (par et avec les publics).
- Une dynamique collective : L'ESASS mobilise la dimension groupale. Il veille à inclure chacun dans la dynamique collective, s'appuie sur les ressources et les potentiels du groupe, valorise la multiculturalité.
- Une dimension pratique : L'ESASS intervient par le biais d'actions concrètes qui permettent d'atteindre les objectifs du groupe. Il peut s'agir d'animations artistiques, culturelles, sportives, corporelles, ludiques, numériques, etc. Il porte également des

¹ L'intitulé officiel du diplôme est Educateur spécialisé en activités socio-sportives. Dans le présent document, le genre masculin est utilisé dans le seul but d'alléger le texte; il inclut les deux genres

activités dans le domaine de la santé, de l'économie sociale, de l'éducation à l'environnement, ... qui peuvent s'étendre dans l'espace public.

- Une dimension politique : Les actions portées par les collectifs qu'il accompagne questionnent les rapports de domination et visent la transformation de la société vers plus de justice sociale et environnementale. L'ESASS crée les conditions pour permettre aux individus de se positionner comme citoyens critiques, acteurs d'une évolution vers plus de démocratie.

Educateur spécialisé en Animation socioculturelle et sportive (ESASS)



4. Référentiel de compétences

Référentiel de compétences : Educateur en activités socio-sportives

Cp 1 – Etablir une communication professionnelle

- 1/ Utiliser avec pertinence le langage professionnel d'un secteur biomédical, social, éducatif et sportif
- 2/ Recueillir, traiter et transmettre les informations
- 3/ Identifier et utiliser les techniques de communication adéquates
- 4/ Faciliter la communication et les échanges
- 5/ Rédiger, synthétiser et argumenter

Cp 2 - Interagir avec son milieu professionnel

- 1/ S'inscrire dans le projet institutionnel et y participer de manière active
- 2/ Créer des projets en fonction de la société et de l'institution
- 3/ Assurer une fonction d'interface entre les individus, les professionnels et la société
- 4/ Travailler avec l'équipe interdisciplinaire
- 5/ Se positionner au sein d'une équipe
- 6/ S'adapter à la diversité des milieux, des publics, des moyens et des contextes

Cp 3 – Inscrire sa pratique dans une réflexion critique, citoyenne et responsable

- 1/ Mobiliser et approfondir les ressources du savoir concernant l'être humain notamment en rupture physique, psychique et /ou sociale
- 2/ Porter un regard critique sur ses connaissances, ses actions et les relations face à la complexité de terrain
- 3/ Intégrer le feed-back d'une expérience, la créativité, dans la construction de projets professionnels
- 4/ Respecter et transmettre les valeurs de citoyen responsable et humaniste et mettre en œuvre une éthique relationnelle
- 5/ Respecter les règles de déontologie et du secret professionnel
- 6/ Utiliser une démarche scientifique
- 7/ Faire évoluer sa pratique et son identité professionnelle par des formations continues

Cp 4 – S'engager dans la profession sur base d'une connaissance de soi

- 1/ S'autoévaluer pertinemment dans le but de progresser
- 2/ Travailler le lien entre réactions corporelles et vécu émotionnel pour soi-même
- 3/ Identifier et expliciter les valeurs et principes qui guident sa propre action
- 4/ Intégrer le facteur d'incertitude de l'intervention socio-éducative
- 5/ Prendre conscience de ses compétences et de ses limites

Cp 5 – Créer, recréer et/ou entretenir le lien de l'individu avec lui-même, les autres, le groupe, l'institution et la société par le mouvement et les outils socio-sportifs

- 1/ Identifier et travailler le lien entre réactions corporelles et vécu émotionnel chez l'individu à travers le corps et le mouvement
- 2/ Organiser et évaluer des activités sociales et sportives pour un individu ou un groupe en s'appuyant sur les fondements scientifiques du corps en mouvement
- 3/ Utiliser les connaissances psychosociales pour gérer un groupe de manière optimale
- 4/ Accompagner la personne dans ses contacts avec les institutions
- 5/ Donner un cadre dans le respect des règles édictées par la société
- 6/ Apprendre ou réapprendre à l'individu à être un acteur social, lui proposer des situations de microsociété transposées dans des activités physiques

Cp 6 – Elaborer et mettre en œuvre des interventions adaptées à un projet de vie et à la santé

- 1/ Promouvoir l'autonomie et l'épanouissement de la personne
- 2/ Identifier les fragilités et les ressources de l'individu et reconnaître ses besoins
- 3/ Utiliser et ajuster divers outils de médiation corporelle pour faire prendre conscience à l'individu de ses ressources personnelles et de son projet de vie
- 4/ Créer et adapter des projets de promotion de la santé en s'appuyant sur des données de sciences biomédicales, sociales et de psychopédagogie
- 5/ Créer un contexte favorable au bien-être corporel, au plaisir et à la santé physique dans l'optique du développement global de l'individu.

5. Structure des unités d'enseignements

BLOC 1

1er Quadrimestre			1er et 2e Quadrimestres			2e Quadrimestre		
UE 1/1 (*)			UE 1/4 (*)			UE 1/9 (*)		
Espaces et cultures de l'animation	H/A	EC	Pratiques professionnelles 1	H/A	EC	Corps, sport et mouvement	H/A	EC
Pratiques et métier de l'animation	30		Stage 1	115		Science du mouvement 1	20	
Techniques artistiques et d'expression	30h/gr		Supervisions et ateliers d'analyse des pratiques	22		Découverte de techniques sportives	30h/gr	
Techniques corporelles	30h/gr		Total des heures de l'UE :	137	15	Psychomotricité	20	
Total des heures de l'UE :	90	6				Total des heures de l'UE :	70	5
			<div style="border: 1px solid black; padding: 5px; display: inline-block;">Prérequis pour l'UE 2/4</div>					
			<div style="border: 1px solid black; padding: 5px; display: inline-block;">Corequis</div>					
UE 1/2 (*)			UE 1/5 (*)			UE 1/10 (*)		
Vie collective et participation	H/A	EC	Portfolio 1	H/A	EC	Comprendre un projet en travail social	H/A	EC
Application pratique	20 h/gr		Atelier construction portfolio et APF 1	25		Education aux médias	30	
Articulation et participation	20		APF 1	20		Initiation à la méthodologie du projet	30h/gr	
Total des heures de l'UE :	40	3	Total des heures de l'UE :	45	4	Le lien social en questions	30	
			<div style="border: 1px solid black; padding: 5px; display: inline-block;">Prérequis pour l'UE 2/5</div>			Communications autour d'un projet 1 30h/gr		
						Total des heures de l'UE :		
						120		
						7		
UE 1/3 (*)			UE 1/7					
Education en santé	H/A	EC	Ressources 2	H/A	EC			
Questions médico-sociales	30		Méthodes d'observation	30	2			
Education à la santé	30		Questions de multiculturalité	30	2			
Total des heures de l'UE :	60	4	Total des heures de l'UE :	60	4			
UE 1/6			UE 1/8					
Ressources 1	H/A	EC	Ressources 3	H/A	EC			
Introduction à la psychologie sociale	30	2	Sociologie des organisations	30	2			
Dynamique de groupe	30h/gr	2	Introduction aux politiques sociales, sportives et culturelles	30	2			
Communication relationnelle 1	30h/gr	2	Sport et travail social	20	2			
Total des heures de l'UE :	90	6	Total des heures de l'UE :	80	6			
						Total Heures : 792 Total EC : 60		

(*) UE avec évaluation intégrée (cote unique)

gr = groupe

BLOC 2

1er Quadrimestre

UE 2/1 (*)

Comprendre l'animation sociale	H/A	EC
Psychologie sociale	20	
Animation de groupe	30h/gr	
Animations de sports et jeux	40h/gr	
Total des heures de l'UE :	90	7

UE 2/2 (*)

Sport et sécurité	H/A	EC
Brevet européen de premier secours	15h/gr	
Total des heures de l'UE :	15	2

UE 2/3 (*)

Cultures	H/A	EC
Politiques culturelles	20	
Histoire et découverte des arts	30	
Action culturelle et pratiques artistiques	30h/gr	
Total des heures de l'UE :	80	6

UE 2/6

Ressources 4	H/A	EC
Identités contemporaines : les publics	30	2
Philosophie : corps et société	30	2
Questions éthiques et déontologiques	30	2
Total des heures de l'UE :	90	6

1er et 2e Quadrimestres

UE 2/4 (*)

Pratiques professionnelles 2	H/A	EC
Stage 2	205	
Supervisions et ateliers d'analyse des pratiques	25	
Total des heures de l'UE :	230	18

Prérequis pour l'UE 3/4

Corequis

UE 2/5 (*)

Portfolio 2	H/A	EC
Atelier construction portfolio et APF 2	25	
APF 2	20	
Total des heures de l'UE :	45	4

Prérequis pour l'UE 3/5

UE 2/9 (*)

Elaborer un projet en travail social	H/A	EC
Méthodologie du projet	75h/gr	
Action collective et justice sociale	30	
Total des heures de l'UE :	105	8

2e Quadrimestre

UE 2/8 (*)

Sports pour tous	H/A	EC
Science du mouvement 2	20	
Techniques sportives pour tous	40h/gr	
Total des heures de l'UE :	60	5

UE 2/7

Ressources 5	H/A	EC
Psychologie du développement	30	2
Questions de santé mentale	30	2
Total des heures de l'UE :	60	4

Total Heures : 775

Total EC : 60

(*) UE avec évaluation intégrée (cote unique)
gr = groupe

BLOC 3

1er Quadrimestre

UE 3/1 (*)

<i>Intervention dans l'espace public</i>	H/A	EC
Coordination de l'intervention dans l'espace public	30	
Travail social communautaire	30	
Ateliers d'expression	50h/gr	
Total des heures de l'UE :	110	8

UE 3/2 (*)

<i>Créer un projet social durable</i>	H/A	EC
Projet, subventions et comptabilité	30	
Sports et jeux équitables	40h/gr	
Communication autour du projet 2	40h/gr	
Projet social contemporain	30	
Total des heures de l'UE :	140	10

UE 3/3

<i>Communiquer entre individus</i>	H/A	EC
Médiation	30	2
Communication relationnelle 2	30h/gr	2
Développement psychocorporel de l'animateur	20h/gr	2
Total des heures de l'UE :	80	6

(*) UE avec évaluation intégrée (cote unique)

gr = groupe

1er et 2e Quadrimestres

UE 3/4 (*)

<i>Pratiques professionnelles 3</i>	H/A	EC
Stage 3	350	
Supervision et ateliers d'analyse des pratiques 3	33	
Total des heures de l'UE :	383	20

Corequis



UE 3/5 (*)

<i>Portfolio 3</i>	H/A	EC
Atelier construction portfolio et APF 3	28	
APF 3	20	
Total des heures de l'UE :	48	16

Total Heures : **761**

Total EC : **60**

Formation Animateurs

	H.	EC
Total Bloc 1	792	60
Total Bloc 2	775	60
Total Bloc 3	761	60
Total Formation	2328	180

Motivation des unités d'enseignement non quadrimestrialisées

Bloc 1 :

Les UE 1/4 et 1/5 sont liées au stage, elles débutent à la fin du premier quadrimestre, après des apprentissages théoriques et méthodologiques (en lien avec l'immersion sur le terrain professionnel) de début d'année et se poursuivent au début du second quadrimestre. Les UE « Ressources », 1/7 et 1/8 sont directement liées au stage, et permettent une articulation plus souple dans l'organisation et la cohérence par rapport aux Q1 et Q2.

Bloc 2 :

Les UE 2/4, 2/5 sont les UE où se nichent le stage, les activités d'intégration des apprentissages « professionnels ». Vu le nombre d'heures consacrées au stage, il y a étalement sur deux quadrimestres. L'UE « Ressources » 2/6 est directement liée au stage, et permet une articulation plus souple dans l'organisation et la cohérence par rapport aux Q1 et Q2. L'UE 2.9 "Elaborer un projet en travail social" est transversal vu le temps nécessaire pour fonder une dynamique d'équipe, et contribuer à réaliser, extra muros, un diagnostic participatif.

Bloc 3 :

Les UE 3/4 et 3/5 sont les UE où se nichent le stage et les activités d'intégration des apprentissages 'professionnels'. Vu le nombre d'heures de stage et la préparation que cela nécessite, il y a étalement sur deux quadrimestres.