

La simulation en santé et la gestion des ressources de crise pour augmenter l'efficacité des équipes pluridisciplinaires en formation initiale

Projet européen – Erasmus+ : action 2 clés – Partenariats stratégiques du 01-09-2018 au 31-04-2021

M. Appeltants¹, Y. Clerbois¹, P. Jamar¹, J. Henrard¹, L. Peeters¹ – M. Paquay² – Inforef – A. Ouraghisi³ – Cl. Gherman⁴ – R. Batista⁵
1 : HELMo-paramédical (BE); 2 : ULiège (BE); 3 : Ilumens-Paris (FR); 4 : CLuj - Napoca (RO); 5 : COIMBRA - ESENC (PT)

CONTEXTE

En 2017, l'Organisation Mondiale de la Santé estime qu'un patient hospitalisé sur 10 subit un préjudice durant son séjour et que la moitié de ces préjudices pourrait être évitée. Les erreurs médicales sont souvent le résultat de facteurs humains.

Pour contrer ce problème, les normes européennes encouragent l'apprentissage de compétences non techniques dont les concepts du Crisis Resource Management (CRM, gestion d'équipe en cas de situation de crise) suggérées par Rall et Gaba (2005). Plusieurs auteurs (Copens, 2017; Flin, 2008; Martin, 2021 et 2017) ont prouvé l'efficacité d'entraîner les compétences du CRM en simulation en équipe pluridisciplinaire. Actuellement, la formation initiale ne répond pas efficacement aux défis du travail d'équipe interdisciplinaire.

OBJECTIF

Créer **des modules de formation** au sein d'une **plateforme numérique**, intégrant les **concepts du CRM**, qui vise à préparer les étudiants du domaine médical et paramédical aux **simulations interdisciplinaires**.



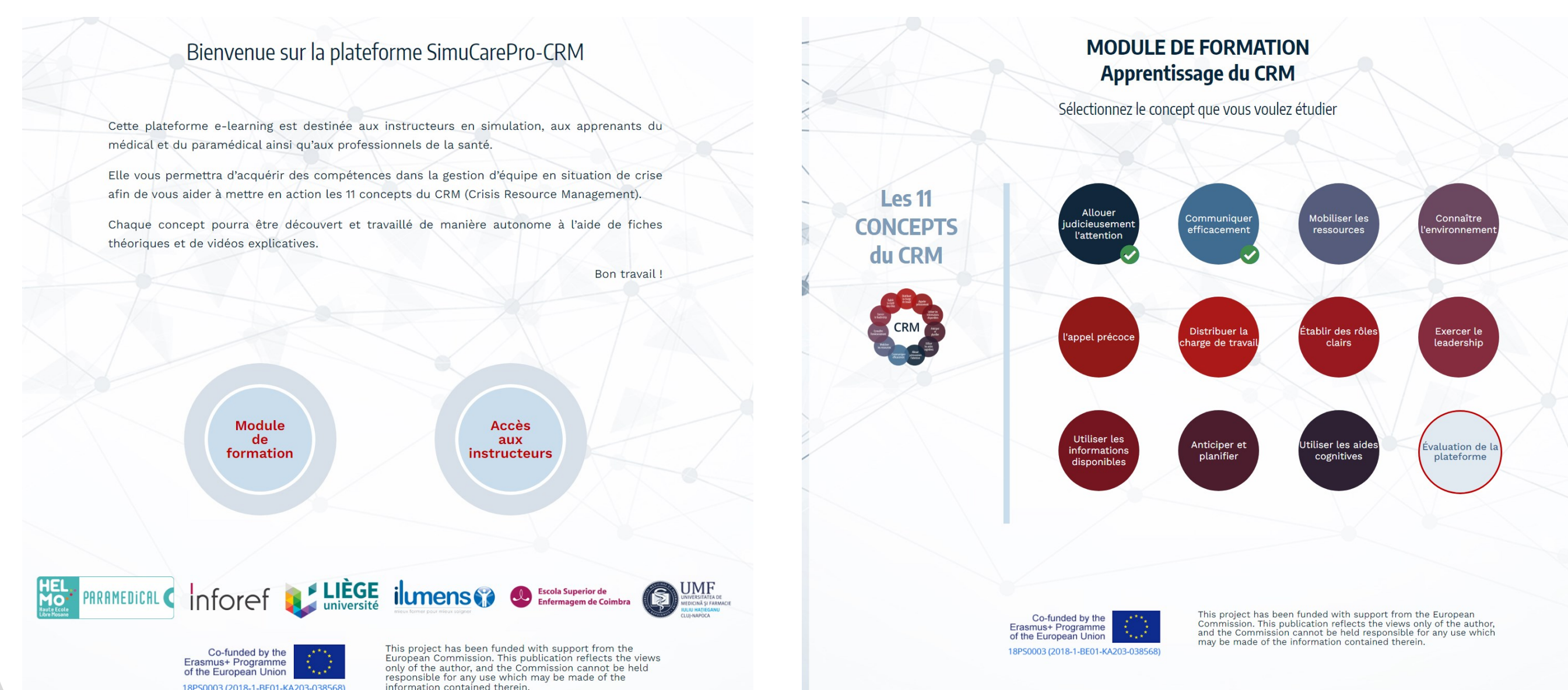
MÉTHODOLOGIE

Processus en 6 étapes

- E1** Acquisition des concepts théoriques du CRM
- E2** Développement d'une plateforme web avec modules de formation théorique en ligne sur les concepts du CRM
- E3** Création de scénarii basés sur les compétences non-techniques
- E4** Mise en œuvre des scénarii en équipes pluridisciplinaires médicale et paramédicale en formation initiale (FI)
- E5** Rédaction de recommandations pour maîtriser les concepts du CRM lors des débriefings
- **E6** Formalisation des résultats

RÉSULTATS

www.simucarepro-crm.eu



PERSPECTIVES

- Pérennisation des **séances interdisciplinaires** en FI étudiants SIAMU HELMo et assistants urgentistes de l'ULiège via CareSim
- Outil référencé dans le **guide des bonnes pratiques** en matière de simulation en santé de la HAS sur « la simulation en santé et la gestion des risques » Évaluation de la mise en œuvre du guide « Simulation en santé et gestion des risques » et de ses outils méthodologiques; sept.2023 »

PROGRAMME DE SIMULATION EN SANTÉ ET GESTION DES RISQUES
Gestion des ressources de crise : augmenter l'efficacité des équipes pluridisciplinaires en formation

HELMo paramédical
CareSim

www.helmo.be/recherche

