

Nos MISSIONS nos VALEURS

La Haute École libre mosane s'inscrit au cœur de la région liégeoise. Ses missions de formation initiale, de recherche, de formation continuée et de service à la collectivité sont conçues et réalisées à partir de valeurs fondamentales. Ces valeurs sont transmises aux étudiant.e.s et guident les politiques ainsi que le modèle de fonctionnement de l'institution.



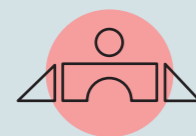
Promouvoir un **humanisme** ancré dans nos réalités contemporaines



Développer des formations de **grande qualité**



Forger des esprits **libres et entreprenants**



Être une Haute École **accessible**



Être une Haute École **participative**

À HELMo, nous avons depuis toujours à cœur de former des acteur.trice.s impliqué.e.s, entreprenant.e.s et moteurs dans les organisations économiques et sociales. La démarche qualité est un outil soutenant cette ambition. Elle est utile pour faire face aux défis et changements des prochaines années ainsi que pour permettre la réalisation du plan stratégique. Nous portons cette démarche comprise et exploitée par l'ensemble des acteur.trice.s de HELMo.

Le collège de direction, septembre 2022

PLAN STRATÉGIQUE 2020-2025

Axes stratégiques



Objectifs

ACCESSIBILITÉ ET AUTONOMIE DES ÉTUDIANT.E.S

- > Accroître l'accessibilité de la Haute École
- > Viser l'autonomie de l'étudiant.e

QUALITÉ DE LA FORMATION INITIALE

- > Améliorer les processus qualité (pertinence et cohérence des programmes)
- > Stimuler les pratiques innovantes
- > Optimiser l'organisation des stages pour tout.te.s nos étudiant.e.s
- > Valoriser l'international

QUALITÉ DE LA RECHERCHE ET DE LA FORMATION CONTINUE

- > Construire une offre de formation continue de qualité
- > Poursuivre le développement de la recherche appliquée et la recherche-action de qualité

AFFIRMATION DE L'IDENTITÉ DE HELMo

- > Préserver et renforcer notre identité
- > Diversifier nos activités
- > Optimiser la communication interne
- > Optimiser la communication externe par la réécriture de textes majeurs de la Haute École

ACCOMPAGNEMENT DU PERSONNEL

- > Garantir des conditions de travail optimales et une organisation efficace de celui-ci
- > Disposer d'un accompagnement du personnel adapté aux problématiques de la charge de travail

RESSOURCES INTERNES ET EXTERNES

- > Anticiper l'évolution des ressources



La cellule Qualité de HELMo, en lien avec les référent.e.s qualité de chaque département, coordonne les actions liées à la démarche qualité de la Haute École.
Cellule Qualité : Mont Saint-Martin 45 • 4000 LIEGE • 04 220 16 38 • qualite@helmo.be

LA QUALITÉ
UN ENGAGEMENT POUR
TOUTES NOS MISSIONS

Notre DÉMARCHE qualité

À HELMo, la démarche qualité est une composante essentielle du pilotage et des pratiques lui permettant de garantir la qualité des activités et missions qui lui sont dévolues. HELMo encourage et coordonne les initiatives en faveur de l'amélioration continue et de la satisfaction de ses parties prenantes (étudiant.e.s, membres du personnel, milieux professionnels, FWB, etc.). Cette démarche est un levier pour l'action.

Cette démarche se base sur les principes suivants :

- > Amélioration continue et progressive
- > Méthode participative et réflexive
- > Concept du sur-mesure (*fit for purpose*)
- > Équilibre entre spécificité et harmonisation



Notre POLITIQUE qualité

Dans le respect des missions et valeurs et avec la participation de toutes les parties prenantes, à HELMo, nous nous engageons à :

- > Permettre aux étudiant.e.s de développer leur conscience citoyenne en articulant les pratiques et contenus pédagogiques aux problématiques sociétales (démocratie, multiculturalité, genre, développement durable, etc.) ;
- > Offrir aux étudiant.e.s des dispositifs d'aide et d'accompagnement en tenant compte de la diversité de leur parcours (information, orientation, soutien social) ;
- > Développer des collaborations riches et soucieuses de l'identité de chaque partenaire ;
- > Garantir aux enseignant.e.s la mise à disposition de ressources permettant une pédagogie innovante et de proximité (évaluations, soutien au développement de nouvelles approches et technologies de l'apprentissage) ;
- > Faire évoluer les formations pour assurer leur ancrage dans les réalités professionnelles actuelles ;
- > Construire avec les étudiant.e.s un environnement de travail favorable (aide à l'apprentissage et à la réussite, ressources humaines et matérielles) ;
- > Actualiser l'offre de formation initiale en l'adaptant aux évolutions des publics étudiants, de la société, de la législation ;
- > Poursuivre et développer la diversification de nos activités : formation continue, recherche et service à la collectivité ;
- > Mettre en place une politique d'accompagnement qui garantit à tous les membres du personnel bien-être et développement professionnel.

Afin de réaliser ces engagements, HELMo s'inscrit dans une démarche qualité permanente comprenant :

- > Une analyse du contexte mettant en perspective les valeurs, missions et stratégie de la Haute École ;
- > Une planification des actions définies ;
- > Une systématisation des processus probants ;
- > Une mise à disposition d'outils et indicateurs permettant d'objectiver et documenter tout processus décisionnel ;
- > Une communication efficace tant interne qu'externe, relative aux processus décisionnels et aux démarches qualité ;
- > Une fluidification de la dynamique institutionnelle ;
- > Une évaluation continue de l'impact de ses actions.

Nos outils d'ÉVALUATION

HELMo dispose d'une diversité d'outils au service de la démarche qualité pour chacune de ses missions, que ce soit dans la formation initiale, la formation continue ou la recherche.

