



60 ans du CFEL Cantine durable au Campus Guillemins ESAS : Projet théâtre en prison 10 ans du MIAS Défilé HELMo Mode

FÉV. 2019

- 60 ans du CFEL
- Premiers diplômés du certificat en didactique du cours de philosophie et de citoyenneté à HELMo
- Une étudiante HELMo remporte la médaille d'or au « championnat de Belgique de l'enseignement supérieur de Judo »
- Désignation des Directeurs des catégories paramédicale (Laurence Piron) et sociale (Roland Schmetz)
- Soirées et journées de réflexion collective sur le Plan stratégique de HELMo
- Évaluation par les experts de l'AEQES du Master en Ingénierie et Actions sociales
- Deuxième évaluation par les experts de l'AEQES du Bac Assistants sociaux

MARS 2019

- Inauguration de la cantine durable du Campus Guillemins
- Sortie de Edith#2, le Mook de HELMo
- Victoire de Gramme au « concours EBEC Liège 2019 »
- Semaine avec les partenaires internationaux à HELMo
- Présentation théâtrale en prison organisée par HELMo ESAS
- Le projet « Bootrek » (HELMo Gramme) reçoit 2 prix au sommet de l'étudiant entrepreneur
- Worldskills Belgium : médailles d'or en contrôle industriel et en fashion design

AVRIL 2019

- Projet « Synergie » : 2 enseignantes HELMo suivent la formation continuée en Bolivie

MAI 2019

- Désignation de Directrices de section et adjointe transversale dans la catégorie paramédicale (Anne-Sophie Piolet, Nathalie Dumont, Claudine Bultot) et des Directeurs de section des catégories pédagogiques (Denis Rogister) et technique (Anne-Michèle Janssen)
- 10 ans du master en Ingénierie et action sociales
- Débat politique « Élections 2019 » à HELMo ESAS
- Soirée de lancement officiel de la collection HELMo Edipro et publication de deux nouveaux ouvrages

JUN 2019

- Désignation des Directeurs de section ou de cycle des catégories paramédicale (Geneviève Gobiet) et technique (Jérôme Walmag et Nathalie Vetcour)
- Défilé annuel HELMo Mode au Country Hall de Liège



Plan stratégique Sommet de l'étudiant entrepreneur Semaine internationale Lancement HELMo Edipro Sortie de Edith#2, le Mook de HELMo

## LES PARTENAIRES de HELMo

### FORMATION INITIALE

- **CPSe**: Cours pour Educateurs en fonction - promotion sociale
- **form@HETICE**
- **HECh**: Haute Ecole Charlemagne
- **HénaLLux**: Haute Ecole Namur-Liège-Luxembourg
- **HEPL**: Haute Ecole de la Province de Liège
- **Institut Saint-Laurent**: promotion sociale
- **Milieux de stage**
- **UCL**: Université Catholique de Louvain
- **ULiège**: Université de Liège
- **UNamur**: Université de Namur

### INSTITUTIONS EXTERNES

Politique:  
**ARES** (Académie De Recherche et d'Enseignement Supérieur) • **Cabinet du Ministre ES-CICHELL** (Comité interréseau de concertation des Hautes Ecoles de Liège et Luxembourg) • **Pôle Académique Liège-Luxembourg**

Réseau libre:  
**Enseignement catholique** • **FEDESUC** (Fédération de l'Enseignement Supérieur Catholique) • **ESLL** (Enseignement Supérieur Libre Liégeois) • **SeDESS** (Service diocésain de l'enseignement secondaire et supérieur)

Administration:  
**AEQES** (Agence pour l'Evaluation de la Qualité de l'Enseignement Supérieur) • **Fédération Wallonie-Bruxelles**

Contrôle:  
**Réviseur d'Entreprise**

Concertation sociale:  
**AEH** • **APPEL** • **CSC Enseignement** • **SEL**

### RECHERCHE

- **ABC Educ**: Association Belge Francophone des Chercheurs en Éducation
- **AEI**: Agence pour l'Entreprise et l'Innovation
- **Aefe**: Agence pour l'enseignement français à l'étranger
- **CRIG**: Centre de Recherche des Instituts Groupés de HELMo
- **Liège Créative**: Forum Innover & Entreprendre
- **SPW**: Service Public de Wallonie – DGO6
- **SynHERA**: cellule d'accompagnement et de valorisation de la recherche dans les Hautes écoles en Fédération Wallonie-Bruxelles



### SOCIÉTÉ CIVILE

- **HELMo Alumni**
- **Union Gramme**
- **CHC**: Centre Hospitalier Chrétien
- **MC**: Mutualité Chrétienne

### GESTION INTERNE

Bâtiments:  
**FGBS**  
**Propriétaires des bâtiments HELMo**  
**SIEC**: Service des investissements de l'enseignement catholique

Facility Management:  
**Cleaning Masters**  
**Fournil & Jefar**: Entreprises de formation par le travail en catering  
**Laurenty**

### SERVICES AUX ÉTUDIANTS

- **AViQ**: Agence pour une Vie de Qualité
- **Allocations familiales** (Fédération Wallonie-Bruxelles)
- **ASEUS**: Association sportive de l'Enseignement Universitaire et Supérieur
- **Conseil social**
- **ONE**: Office National de la Naissance et de l'Enfance
- **SIEP**: Service d'Information sur les Etudes et les Professions

### FORMATION CONTINUÉE

- **CECAFOC**: Centre catholique pour la formation en cours de carrière pour les membres du personnel de l'enseignement secondaire
- **CLEF**: Centre Liégeois d'Enseignement et de Formation
- **Hypothèse asbl**
- **Inforef**: Initiatives pour une formation efficace
- **ISC**

## LES NOUVEAUTÉS DE L'ANNÉE ACADÉMIQUE 2018-2019 EN UN CLIN D'ŒIL



10 ans de HELMo Soirée participative HELMo en transition Inauguration Campus Guillemins Workshop broderie sénégalaise (Mode) Une étudiante de HELMo Championne de judo interuniversitaire

SEPT. 2018

- Rentrée académique sur le thème des métiers de demain
- HELMo lance les « Welcome Days » pour les étudiants Erasmus IN
- 10 ans de HELMo
- 23 projets RFC financés
- Inauguration de la crèche « le P'tit Campus »
- 10<sup>e</sup> Garden Party de HELMo

OCT. 2018

- Première soirée participative de « HELMo en Transition »
- Soirée ALISAD (Association liégeoise des secrétaires et assistants.e.s de direction) au Campus Guillemins

NOV. 2018

- Inauguration du Campus Guillemins
- Premier WIN2WALL de HELMo
- Workshop de broderie sénégalaise à HELMo Mode
- Évaluation de suivi de l'AEQES du Bac Mode
- Désignation d'un nouveau membre indépendant du Conseil d'administration (Valérie Note-laers)

DÉC. 2018

- Journée de l'environnement avec Günter Pauli
- Quatre étudiants d'informatique de gestion remportent le 3<sup>e</sup> prix et coup de coeur du jury au premier hackathon international Gambit
- Bal HELMo
- Soirée d'intelligence collective sur la migration

JAN. 2019

- Une équipe de HELMo arrive 2<sup>e</sup> au « Challenge Bois 2019 »



Garden Party Inauguration de la crèche Le P'tit Campus Soirée d'intelligence collective sur la migration Journée de l'environnement Challenge Bois 2019

RAPPORT ANNUEL HELMo 2018 2019

# MISSIONS, VALEURS ET VISION de HELMo



## NOS MISSIONS

- >> La formation initiale, la recherche, la formation continuée et le service à la collectivité.
- >> Le développement de la région liégeoise dans les secteurs pédagogique, technique, social, économique et de la santé.



## NOS VALEURS

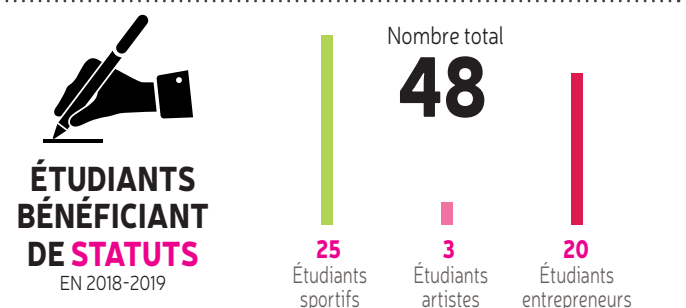
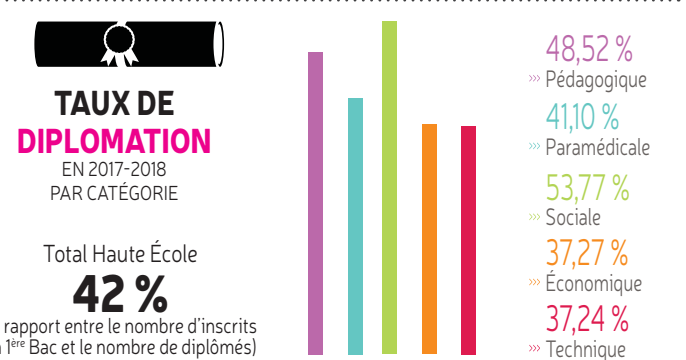
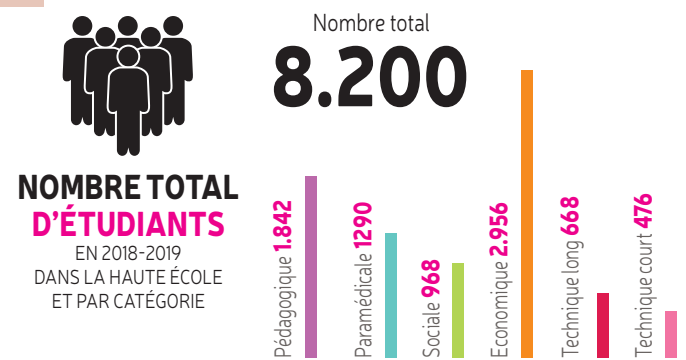
- >> Promouvoir un **humanisme** ancré dans nos réalités contemporaines
- >> Développer des formations de grande **qualité**
- >> Permettre aux étudiants de devenir des esprits **libres** et **entrepreneurs**
- >> Être une Haute École **accessible** et participative



## NOTRE VISION

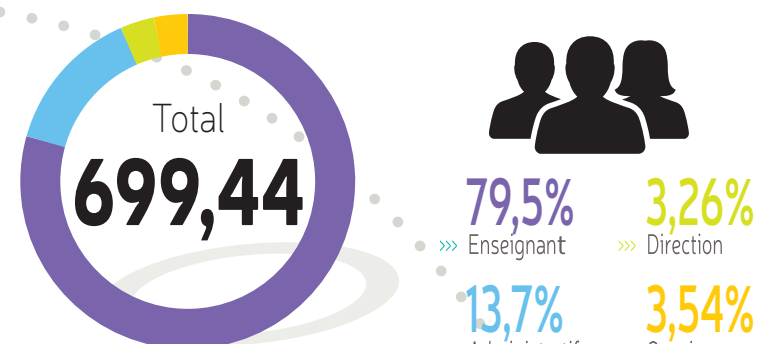
- >> HELMo veut devenir une Haute École de référence en Belgique francophone dans le domaine de la Formation Initiale en enseignement supérieur en maintenant le type court et de type long et en les articulant ainsi qu'évoluer en tant qu'acteur reconnu de Formation tout au long de la vie (life long learning). Dans ce sens, elle développe un panel de formations continuées et elle met l'accent sur la Valorisation des Acquis de l'Expérience (VAE). Elle s'engage à initier et à contribuer à des projets de Recherche Appliquée avec divers partenaires universitaires, industriels et associatifs.

# LES ÉTUDIANTS en quelques chiffres

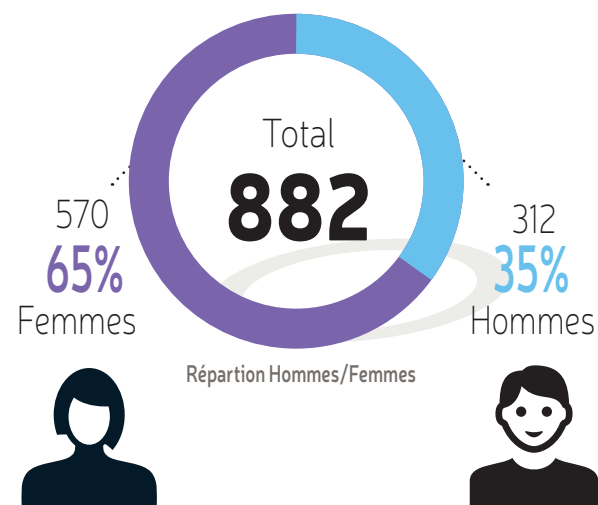


# LES MEMBRES DU PERSONNEL en quelques chiffres

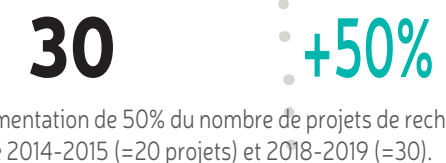
## NOMBRE D'ÉQUIVALENTS TEMPS-PLEIN PAR FONCTION



## RÉPARTITION DES MEMBRES DU PERSONNEL PAR SEXE



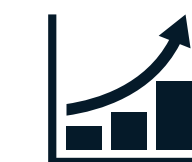
## LES PROJETS DE RECHERCHE DE HELMO ET DU CRIG



## FORMATIONS CONTINUÉES INTERNES À HELMO



# LES COMPTES 2018



## PRODUITS

Subsides FWB et recettes étudiants	42.968.546 €	94,5%
Autres produits d'exploitation	1.419.447 €	3,1%
Subsides en intérêts (FGBS) et en capital (UREBA)	156.884 €	0,3%
Subsides européens (mobilité)	406.898 €	0,9%
Autres subsides	399.826 €	0,9%
Produits financiers courants	130.326 €	0,3%
Produits exceptionnels	410 €	0,0%
<b>TOTAL des revenus</b>	<b>45.482.337€</b>	<b>100%</b>

## CHARGES

Achats, biens et services divers	4.838.359 €	10,86%
Frais de personnel	37.440.272 €	84,1%
Autres charges d'exploitation	23.204 €	0,1%
Amortissements, provisions	1.701.106 €	3,8%
Charges financières et précomptes mobiliers	533.199 €	1,2%
Charges exceptionnelles	102 €	0,0%
<b>TOTAL des dépenses</b>	<b>44.536.241€</b>	<b>100%</b>

## RÉSULTAT

946.096 €