



# MA HAUTE ÉCOLE

ÉTUDIER A LA HAUTE ECOLE HELMO - LIÈGE

+ 40 CURSUS - BACHELIERS - MASTERS - SPÉCIALISATIONS



# HELMo : MA HAUTE ÉCOLE !

**8400** ÉTUDIANTS **900** MEMBRES DU PERSONNEL

**1800** DIPLÔMÉS PAR AN

**13** INSTITUTS ET **3** CAMPUS

à Liège, Loncin, Huy, Theux et Verviers

**5** DÉPARTEMENTS

**+40** BACHELIERS, MASTERS ET SPÉCIALISATIONS

## Etudier à HELMo, c'est...

Suivre un cursus de haut niveau, qui rend les étudiants créatifs et acteurs de leurs apprentissages. Les points forts de la formation à HELMo sont :

- Un accent mis sur la pratique, la dimension concrète des études, les langues ;
- Des liens avec le monde professionnel, des unités de recherche et innovation, de la formation continuée ;
- Des outils et infrastructures sans cesse améliorés : campus, salles d'informatique, wi-fi, E-learning,...
- Un accompagnement pédagogique et social, des aides à la réussite (ateliers, gestion du stress, tutorats,...) ;
- Un service Relations Internationales et des possibilités de stages à l'étranger, d'Erasmus et de rencontres interculturelles ;
- Une association d'étudiants, des événements festifs et culturels, une association sportive et de nombreux projets dans tous les instituts,...

# TABLE DES MATIÈRES



- ● ● MA FORMATION À HELMO, MON POINT FORT ! p.4
- ● ● MON FUTUR MÉTIER p.5
- ● ● MA VIE À HELMO p.6
- ● ● LIÈGE, UNE HAUTE ÉCOLE DANS LA VILLE p.8
- ● ● UNE HAUTE ÉCOLE OUVERTE SUR LE MONDE p.9
- ● ● NOS CURSUS p.22
- ● ● PLAN p.22
- ● ● COORDONNÉES p.23



- ● ● PÉDAGOGIQUE
- Enseignant.e section 1 (maternel) p.10
- Enseignant.e section 2 (primaire) p.10
- Horaire de jour et adapté p.10
- Enseignant.e section 3 (secondaire) p.10
- Enseignant.e section 3 (Education physique et éducation à la santé) p.11
- Educateur.trice spécialisé.e en accompagnement psycho-éducatif p.11
- Spécialisation
- Préparation physique et entraînement p.11

- ● ● PARAMÉDICAL
- Accueil et éducation du jeune enfant p.12
- Technologue de laboratoire médical p.12
- Psychomotricité p.12
- Sage-femme p.13
- Infirmier.e responsable de soins généraux p.13
- Master en Sciences infirmières p.13
- Spécialisations
- Pédiatrie p.14
- Santé communautaire p.14
- SIAMU p.14

- ● ● SOCIAL
- Educateur.trice spécialisé.e en activités socio-sportives (Animation socio-culturelle et sportive) p.15
- Assistant.e social.e p.15
- Master en Ingénierie et action sociales p.15
- Spécialisation
- Intervenant.e en thérapie familiale systémique p.15
- Approche systémique et travail social p.15

- ● ● ÉCONOMIQUE & JURIDIQUE
- Assurances et gestion du risque p.16
- Comptabilité p.16
- Coopération internationale p.17
- Droit p.17
- International business (Commerce extérieur) p.17
- Management Assistant (Assistant.e de direction) p.17
- Marketing p.18
- Master en Expertise Comptable et Fiscale (en alternance) p.18
- Master en Gestion publique p.18
- Master en Sales management (en alternance) p.18

- ● ● INFORMATIQUE & TECHNIQUE
- Automatisation p.20
- Robotique industrielle p.20
- Mécatronique et robotique (en alternance) p.20
- Technico-commercial.e p.18
- Techniques de Mode p.20
- Master Ingénieur.e industriel.le (Industrie, Energie durable, IBE) p.21
- Informatique - Développement d'applications p.19
- Informatique - Sécurité des systèmes (Cybersécurité) p.19
- Informatique - Intelligence artificielle p.19
- Master en Architecture des systèmes informatiques p.19



Mon cursus à HELMo

# MON POINT FORT !



HELMo propose un large éventail de cursus très diversifiés :

- dans les départements Économique & juridique, Paramédical, Pédagogique, Social et Informatique & technique.
- relevant du type court (bacheliers professionnalisants) et du type long (masters)

Toutes ces formations s'inscrivent dans la longue tradition d'excellence qui a fait la réputation de chacun des instituts qui constituent HELMo.

HELMo renforce et développe les points forts de l'étudiant, tout en lui permettant d'acquérir les savoir, savoir-faire et savoir-être indispensables à sa future profession.

Chaque étudiant bénéficie d'un suivi personnalisé : nombreux cours en petits groupes, disponibilité des enseignants, apprentissages par projets,...



Les programmes et les cours de HELMo évoluent régulièrement parce que la société change, parce que de nouvelles professions apparaissent et que les métiers traditionnels se diversifient.

L'équipement technique et didactique est renouvelé sans cesse pour permettre aux étudiants d'approcher concrètement les nouvelles technologies, les nouveaux outils qui seront leurs assistants quotidiens dans la pratique de leur profession future.

Enfin, les formations de HELMo permettent des passerelles vers les autres Hautes Écoles ou Universités, pour tous ceux qui envisagent d'approfondir leurs études ou de se spécialiser.

HELMo a l'ambition de former des jeunes ouverts à toutes les évolutions de leur future carrière.

## E-LEARNING

HELMo met à disposition des étudiants une plateforme pédagogique (HELMo Learn) contenant plus de 6000 modules de cours mis en ligne par les enseignants.

Tous les étudiants de HELMo disposent d'un accès personnel aux activités qui y sont proposées : syllabus, tests, devoirs, enquêtes, extraits multimédia, etc.

L'équipe e-learning, avec ses référents présents sur chaque campus, coordonne HELMo Learn, sensibilise et informe les étudiants aux usages pédagogiques numériques et développe le paysage numérique de la Haute École à travers des projets tels que le podcast vidéo et l'enseignement hybride.

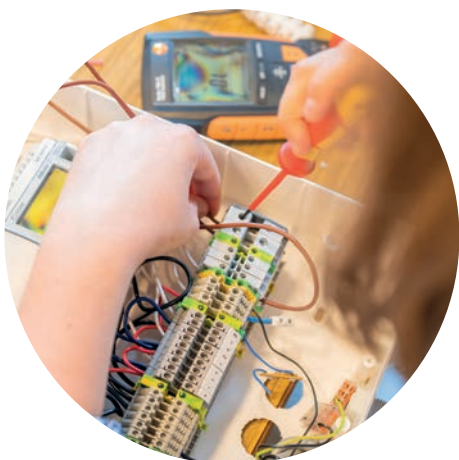
HELMo participe à la stratégie numérique du plan de relance européen. Cette stratégie doit permettre de mieux s'adapter à une évolution des pratiques pédagogiques intégrant le numérique (e-learning, apprentissage hybride, classes inversées, etc.), de même qu'aux nouveaux usages des étudiants connectés.



# MON FUTUR MÉTIER



La première mission de HELMo est de préparer les étudiants à leur future profession. C'est pourquoi les formations sont concrètes et orientées vers le monde du travail.



Les cours sont donnés par des enseignants qualifiés ou par des chargés de cours issus de milieux professionnels.

La formation offre une véritable approche du métier, renforcée par de nombreuses applications :

- Laboratoires
- Stages
- Conférences
- Séminaires
- Rencontres avec des professionnels
- Visites d'entreprises et d'institutions
- Travail de fin d'études
- Journées de contacts avec les employeurs
- ...

Grâce à cette préparation pratique au monde du travail, les diplômés de HELMo accèdent rapidement à un emploi stable et peuvent envisager une évolution favorable de leur carrière.

Ainsi, le diplôme HELMo constitue un point fort pour l'étudiant sur le marché du travail.

## HELMo ALUMNI

HELMo accompagne et soutient également ses diplômés dans leur vie professionnelle, via de nombreuses formations continuées et via la communauté HELMo Alumni : un réseau pour échanger et partager (offres d'emploi, mise en relation, networking, jobdays, événements,...) <https://alumni.helmo.be> ou en téléchargeant l'application mobile HELMo Alumni



# MA VIE À HELMo



## AIDE À LA RÉUSSITE

La Haute Ecole HELMo est particulièrement attentive à la transition et à l'adaptation à l'enseignement supérieur, ainsi qu'à la réussite des étudiants. De nombreuses activités d'aide à la réussite et d'accompagnement pédagogique sont organisées dans tous les cursus. HELMo soutient également la réorientation, via des ateliers et des accompagnements.

## COMMUNICATION

De nombreux moyens de communication sont mis en place afin que l'information circule bien dans notre Haute Ecole : e-mails, newsletters, site internet, intranet, Facebook, Instagram, webTV,... sans oublier les informations affichées aux valves et sur les écrans des campus. Dans la Haute Ecole et dans chaque section, de nombreux événements pédagogiques ou festifs sont organisés chaque année et créent du lien entre les étudiants, les enseignants et les milieux professionnels.

Chaque étudiant reçoit un login, un mot de passe et une adresse e-mail qui lui permettent d'accéder à HELMo CONNECT (l'intranet de la Haute Ecole avec des news personnalisées comme par exemple les horaires, les absences, les actualités, l'agenda, les bulletins, le répertoire des enseignants,...), à Outlook.com et à HELMo LEARN, la plateforme d'e-learning.

## ACCOMPAGNEMENT SOCIAL

Pour HELMo, les difficultés administratives, psychosociales, familiales ou financières ne doivent pas entraver le projet de formation. Pour aider les étudiants à faire face à ces problèmes, les assistantes sociales de HELMo informent notamment en matière de bourses d'études et aides diverses, d'allocations familiales, des jobs étudiants, de démarches administratives. Elles soutiennent également les étudiants en apportant une écoute attentive et en accordant, selon des critères définis par le Conseil Social de la Haute Ecole, des aides financières.





## INCLUSION

La Haute Ecole accorde une attention toute particulière et propose un accompagnement personnalisé aux étudiants qui ont un handicap, une maladie ou un trouble de l'apprentissage. Chaque situation est étudiée individuellement et la direction met tout en œuvre pour rendre l'apprentissage dans nos instituts accessible à tous.

## STATUTS SPÉCIFIQUES

Les étudiants-artistes, sportifs de haut niveau et entrepreneurs reçoivent un soutien spécifique de la Haute Ecole. HELMo octroie à certains étudiants un statut spécifique sur examen de dossier, afin de les aider à allier leurs études et leurs activités artistiques, sportives ou entrepreneuriales en leur offrant un accompagnement personnalisé, des aménagements de programmes, des avantages académiques, une visibilité et une reconnaissance.

## VIE ÉTUDIANTE

A HELMo, les étudiants sont acteurs de la vie dans la Haute Ecole. Par le biais de l'Association des Etudiants de HELMo (A.E.H.), ils sont représentés dans la plupart des organes de décision et de consultation.

La vie associative ne s'arrête pas là : les étudiants proposent des activités culturelles, folkloriques, sportives ou humanitaires.

Parmi les initiatives étudiantes soutenues et accompagnées par HELMo, les **kots-à-projet** permettent aux étudiants de rejoindre un groupe/un projet ancré dans un kot HELMo et de le faire vivre au sein ou en dehors de la Haute Ecole.



Tout au long de l'année, l'équipe « Vie Etudiante » de HELMo propose aussi des ateliers, des rendez-vous, des activités et des informations pour permettre aux étudiants de mieux vivre au quotidien et hors des cours : gestion du stress, bien-être, sorties culturelles, conseils, santé, logement et vie en kot (notamment avec la Maison des Kots de HELMo - [helmo.be/logement](http://helmo.be/logement)),...

## ÉVÉNEMENTS

De grands événements festifs (Garden Party, Bal,...) ou académiques (Séance académique, conférences,...) sont également organisés par la Haute École et les étudiants.

## SPORT

La Haute Ecole a aussi mis en place une Association Sportive (A.S.H) qui a pour missions la promotion, l'organisation et la coordination des activités physiques et sportives accessibles gratuitement au sein de la Haute Ecole. Ses objectifs ont une dimension de santé physique, de loisir et recouvrent un aspect social et éducatif. Cette Association participe aussi aux championnats interuniversitaires.



## LE PETIT CAMPUS

Ouverte à tous, la crèche de HELMo, située à HELMo ESAS, peut permettre à des étudiants ou enseignants de la Haute Ecole de faire garder leurs enfants, mais aussi de créer des ponts entre certaines formations de HELMo liées à la petite enfance et le milieu professionnel.

Le Petit  
Campus  
Crèche de HELMo

Liège

# UNE HAUTE ÉCOLE DANS LA VILLE



HELMo est une Haute Ecole dans la ville. Ses différents bâtiments sont tous aisément accessibles, à proximité de grands axes de communication et de transports publics, de centres commerciaux et culturels. C'est aussi un ensemble d'implantations agréables, avec les avantages et la sécurité qui doit être garantie à chaque étudiant mais sans le stress de la cité\*.



Ville phare de la Fédération Wallonie-Bruxelles, capitale économique de la région wallonne, Liège est une ville au riche passé historique, culturel et industriel.

Surnommée « la Cité Ardente », par référence à l'esprit frondeur d'une population marquée par plusieurs siècles d'indépendance (Liège était alors une principauté autonome), elle abrite de très nombreux musées dont celui de La Boverie et des institutions culturelles remarquables, comme l'Orchestre Philharmonique de Liège, l'Opéra Royal de Wallonie ou le Théâtre de Liège.

Liège connaît une vie associative très importante.

Les événements y sont nombreux : Festival Les Ardentes, Village Gaulois, 15 août, Fêtes de Wallonie, Marché de Noël, concerts en plein air, feux d'artifices,...

Marquée par un passé industriel prospère, elle sort aujourd'hui d'une période de crise liée au déclin de la sidérurgie et se reconvertit avec succès dans les industries de pointe et les services, avec quelques pôles de développement majeurs comme le spatial, les biotechnologies, le transport et la logistique.

Mais ce qui est sans doute le plus marquant, c'est l'esprit d'accueil et d'ouverture des Liégeois, dû sans doute à une position géographique à la frontière des cultures française, flamande et germanique.



## LES CAMPUS de HELMo

Afin de doter les étudiants d'infrastructures et de services de qualité, HELMo s'est engagé dans la construction de 3 campus :

- Le Campus Guillemins (sur le site de HELMo Sainte-Marie) accueille depuis 2018 toutes les formations économiques, juridiques et informatiques liégeoises de la Haute Ecole, soit près de 3000 étudiants.
- Le Campus de l'Ourthe (sur le site de HELMo Gramme) accueille depuis 2015 les formations techniques et paramédicales de la Haute Ecole, soit plus de 2200 étudiants.
- Le Campus des Coteaux (sur le site de HELMo Sainte-Croix) accueille près de 1100 étudiants du département pédagogique.

Sur ces campus, HELMo a pour objectif de créer des synergies. Les étudiants et les membres du personnel peuvent y construire de nouveaux projets pédagogiques et s'enrichir les uns les autres de leurs spécificités.

\* HELMo possède aussi des instituts de plus petite taille, où l'ambiance est conviviale et le suivi individualisé, dans les villes de Loncin, Huy, Theux et Verviers.





# UNE HAUTE ÉCOLE OUVERTE SUR LE MONDE



● HELMo s'inscrit dans le contexte européen, en conformité avec les accords de Bologne.

Ainsi, les programmes de cours, adaptés au système européen de crédits ECTS favorisent les échanges, passerelles et adéquations entre les différentes formations européennes.

Par son adhésion à des programmes européens (Erasmus) et hors Europe, HELMo donne une orientation internationale à plusieurs formations. Elle permet de vivre des expériences à l'étranger qui seront un vecteur valorisant pour favoriser l'entrée dans le monde professionnel.

Le service des Relations Internationales a signé des accords avec plus de 100 universités, écoles supérieures et lieux de stage répartis dans une trentaine de pays en Europe et dans le monde. Il est aussi possible d'effectuer des séjours linguistiques à deux pas de l'école : en Flandre, via le programme Erasmus Belgica. En outre, des conventions de bi-diplomations sont signées avec des partenaires néerlandophones et germanophones (avec

la Hochschule Bochum). Ces accords de bi-diplomation permettent à nos étudiants de suivre leur 3<sup>e</sup> année chez nos partenaires et d'obtenir également leur diplôme.

Par ailleurs, HELMo est membre de nombreuses associations thématiques (Comenius, Businet, Feset, Elia, EAEC, ESN,...) et participe à plusieurs projets européens (INTERREG,...).

Pour accueillir et encadrer les étudiants Erasmus, plus de 350 associations ESN (Erasmus Student Network) existent en Europe. A HELMo aussi, une équipe dynamique d'étudiants de plusieurs instituts organise chaque année des voyages, excursions, visites, soirées et autres activités pour les étudiants Erasmus. Une belle façon de pratiquer l'« Internationalisation at home » !



Bachelier + Master

## ENSEIGNANT.E SECTION 1 (MATERNEL)

- > HELMo Sainte-Croix – Campus des Coteaux
- > Avec l'ULiège

- Accompagner l'enfant dans tous les aspects de son développement, à une période cruciale de la structuration de sa personne
- Développer des compétences relationnelles fortes : communiquer avec les enfants, les parents, les collègues, la société
- Être créatif, ouvert au changement et dynamique

### POINTS FORTS

Une formation diversifiée et polyvalente, qui développe les qualités relationnelles et intellectuelles de chacun. Suivi personnalisé et contact continu avec le terrain via notamment des Ateliers de Formation Professionnelle et des stages actifs, nombreux et dès la première année.

Des projets, des voyages, des cours d'expressions, des rencontres, des sorties culturelles,...

### DÉBOUCHÉS

Enseigner de l'Accueil/1<sup>er</sup> maternelle à la 2<sup>e</sup> primaire

Les diplômés peuvent enseigner de l'accueil/1<sup>ère</sup> maternelle à la 2<sup>ème</sup> primaire dans tous les réseaux de l'enseignement fondamental, ordinaire ou spécialisé, en Fédération Wallonie-Bruxelles.



Bachelier + Master

## ENSEIGNANT.E SECTION 2 (PRIMAIRE)

HORAIRE DE JOUR ET ADAPTÉ

- > HELMo Sainte-Croix – Campus des Coteaux
- > HELMo Huy
- > HELMo Saint-Roch (Theux)
- > HELMo Loncin
- > Avec l'ULiège

- Maîtriser l'ensemble des savoirs et disciplines enseignées en primaire et les transmettre
- Communiquer, être en relation, être acteur de son école, de la société
- Mettre en place des dispositifs de cours attractifs, adéquats et intéressants, créer une relation positive avec chaque enfant, s'adapter et questionner ses pratiques

### POINTS FORTS

Une formation exigeante, des projets multiples avec des écoles fondamentales diversifiées, un lien constant entre la réflexion théorique et l'expérience pratique via des Ateliers de Formation professionnelle, des stages actifs dès la première année. Un suivi du parcours de chacun et une ouverture sur l'extérieur avec des voyages, des sorties culturelles,...

### DÉBOUCHÉS

Enseigner de la 3<sup>e</sup> maternelle à la 6<sup>e</sup> primaire

Les diplômés peuvent enseigner de la 3<sup>ème</sup> maternelle à la 6<sup>ème</sup> primaire dans tous les réseaux de l'enseignement fondamental, ordinaire ou spécialisé, en Fédération Wallonie-Bruxelles.



Bachelier + Master

## ENSEIGNANT.E SECTION 3 (SECONDAIRE)

- > HELMo Sainte-Croix – Campus des Coteaux

Formation manuelle, technique, technologique et formation numérique (FMTTN) - Français (Religion/Langue Étrangère/Education à la Philosophie et à La Citoyenneté/Education Culturelle et Artistique) - Langues Germaniques - Mathématiques et Formation Numérique - Sciences - Sciences Humaines

- > Avec l'ULiège

- Se passionner pour une discipline (français, mathématiques, langues germaniques, sciences, sciences humaines, formation numérique, formation manuelle, technique et technologique)
- Veiller au développement de l'élève, le motiver et stimuler son envie d'apprendre
- Viser la réussite de chacun, être attentif aux problématiques sociales et aux risques d'inégalité à l'école

### POINTS FORTS

Une solide formation théorique, dynamique, riche en projets pratiques : des partenariats (Printemps des sciences, classes de découverte,...), des ateliers de formation professionnelle et des stages diversifiés et actifs dès la première année. Des voyages et sorties culturelles, des séjours à l'étranger et des relations personnalisées avec les enseignants.

### DÉBOUCHÉS

Enseigner de la 5<sup>e</sup> primaire à la 3<sup>e</sup> secondaire

Les diplômés peuvent enseigner dans tous les réseaux de la 5<sup>ème</sup> primaire à la 3<sup>ème</sup> secondaire dans toutes les filières de l'enseignement de la Fédération Wallonie-Bruxelles (général, technique et professionnel).

Langues germaniques et FMTTN :

Enseigner de la 3<sup>ème</sup> primaire à la 3<sup>ème</sup> secondaire

NEW



RÉFORME DE LA  
FORMATION INITIALE  
DES ENSEIGNANTS.

PLUS D'INFOS



[www.helmo.be/RFIE](http://www.helmo.be/RFIE)

# PÉDAGOGIQUE

Bachelier + Master

## ENSEIGNANT.E SECTION 3 - ÉDUCATION PHYSIQUE ET ÉDUCATION À LA SANTÉ

- > HELMo Loncin
- > Avec l'ULiège

- Pratiquer des activités sportives et de bien-être, transmettre le goût des activités physique et de l'effort
- Etre un coordinateur en lien avec le projet de son établissement scolaire, initier aux règles de sécurité et d'hygiène de vie
- Vivre et transmettre une culture citoyenne

### POINTS FORTS

Une formation centrée sur l'accompagnement balisé de l'étudiant, avec de multiples activités sportives et projets diversifiés pour un climat d'apprentissage ouvert et interactif : encadrement de joggings et de compétitions, spectacles, conférences, expériences diverses (ski, escalade, ...) en Belgique et à l'étranger. Une intégration unique de cours pratiques, généraux et de nombreux stages variés dans des écoles et hors cadre scolaire.

### DÉBOUCHÉS

Disposer de titres reconnus :

les diplômés de **Master en enseignement section 3 Education physique et Education à la santé** sont les seuls professionnels en activités physiques, sportives et santé-sécurité à disposer d'un titre reconnu pour l'enseignement.

Il permet de prendre en charge les élèves de la 1<sup>ère</sup> maternelle à la 3<sup>ème</sup> secondaire. Ce titre ouvre les portes de l'enseignement fon-

damental, spécialisé ainsi que toutes les filières de l'enseignement secondaire de la FWB. Le titre de maître en psychomotricité permet d'exercer à l'école maternelle et le diplôme permet aussi de travailler comme entraîneur, préparateur physique, intervenant et/ou gestionnaire dans les activités physiques, sportives et liées à la santé, ...

Spécialisation

### PRÉPARATION PHYSIQUE ET ENTRAÎNEMENT

- > HELMo Loncin
- > Avec la HECh et la HEPL

L'objectif de la formation est d'immerger l'étudiant dans toutes les sphères de cette pratique professionnelle particulière et de le former aux compétences de terrain nécessaires pour travailler à l'amélioration des performances physiques du sportif, individuellement ou en groupe.



Bachelier

## ÉDUCATEUR.TRICE SPÉCIALISÉ.E EN ACCOMPAGNEMENT PSYCHO-ÉDUCATIF

- > HELMo CFEL

- S'engager personnellement et professionnellement dans la relation aux autres
- Allier prise en compte de situations humaines complexes et travail relationnel de proximité
- Réfléchir, s'adapter, utiliser des outils théoriques et pratiques, prendre du recul pour mieux s'impliquer

### POINTS FORTS

Une formation qui favorise le travail en petits groupes, la recherche personnelle et la prise d'initiatives. Des ateliers mais surtout des stages longs et multiples pour une véritable maturation du futur professionnel en termes humains et relationnels. Une recherche de conditions et de projets qui favorisent l'épanouissement et l'émancipation des personnes.

### DÉBOUCHÉS

Les champs privilégiés de l'éducateur spécialisé sont l'aide à la jeunesse, l'éducation et l'accompagnement de personnes handicapées. L'éducateur travaille aussi dans les centres pédiatriques d'hôpitaux, dans les instituts psychiatriques, dans les projets novateurs avec des personnes âgées, les centres pour toxicomanes, les maisons de quartier, les centres de jeunes, les services d'insertion sociale, le milieu scolaire,...



**NEW****Bachelier****ACCUEIL ET ÉDUCATION DU JEUNE ENFANT**

- > HELMo Sainte-Julienne - Campus de l'Ourthe
- > Avec la HEPL, la HEL, la HECh
- > En collaboration avec les départements Social et Pédagogique de HELMo

- Accueillir quotidiennement le jeune enfant, sa famille et/ou ses référents dans les milieux d'accueil
- Participer à la promotion de la santé et du bien-être de l'enfant, favoriser son développement psychomoteur, psychoaffectif et psychosocial
- Répondre à des fonctions d'accueil et d'accompagnement, d'éducation, de prévention

**POINTS FORTS**

Nouvelle en Fédération Wallonie-Bruxelles, cette formation répond à une demande concrète du secteur (une demande décrétale objectivée par l'ONE) et à un besoin sociétal. Les étudiant.e.s du bachelier auront de multiples occasions de s'exercer à la pratique de leur futur métier. Cette pratique professionnelle est préparée et exploitée en classe par petits groupes lors de séminaires spécifiques. Plusieurs stages seront organisés, dès le début du cursus, avec une présence croissante sur le terrain professionnel.

**DÉBOUCHÉS**

Travailler en équipes pluridisciplinaires dans différents secteurs : crèche, accueil à domicile, accueil extra-scolaire, centre de vacances, service d'accompagnement (AMO, Aide précoce, SOS enfants,...)

**Bachelier****TECHNOLOGUE DE LABORATOIRE MÉDICAL**

- > HELMo Sainte-Julienne - Campus de l'Ourthe

- Assurer l'analyse d'échantillons d'origine humaine afin d'évaluer certaines fonctions biologiques de patients
- Maîtriser les équipements analytiques, travailler en laboratoire, en équipe afin de contribuer à un diagnostic fiable
- S'intégrer tant dans les laboratoires d'analyses médicales que dans des secteurs tels que les biotechnologies et la recherche biomédicale fondamentale ou appliquée

**POINTS FORTS**

La formation en Technologue de laboratoire médical est basée sur la pratique, via des laboratoires qui représentent dès le 1<sup>er</sup> bloc au moins un tiers du programme d'études. Plus de 600 heures de stage (chimie clinique, hématologie, microbiologie,...) pour se confronter à la technique et aux contraintes réelles existantes au sein d'un laboratoire (travail en équipe, autonomie, respect de délais,...).

**DÉBOUCHÉS**

Cette formation conduit au métier protégé de technologue de laboratoire médical. Les principaux débouchés professionnels sont :

- Les laboratoires de biologie clinique indépendants ou hospitaliers.
- Les laboratoires de recherche biomédicale et pharmaceutique fondamentale ou appliquée.
- Les laboratoires d'industries pharmaceutiques ou cosmétiques, de biotechnologie, de toxicologie médico-légale, de la défense, de la police scientifique, ...

**Bachelier****PSYCHOMOTRICITÉ**

- > HELMo Sainte-Julienne - Campus de l'Ourthe
- > Avec la HEPL

- Considérer le corps comme le fondement de la construction de l'être humain aux niveaux moteur, psychique et affectif
- S'impliquer corporellement dans des activités psychomotrices de prévention ou de soin
- Construire des expériences corporelles et sensorielles pour instaurer ou restaurer le lien entre somatique et psychique

**POINTS FORTS**

Une formation pour acquérir des connaissances théoriques et des compétences techniques et relationnelles pour intervenir efficacement sur divers troubles, désordres et dysharmonies psychomoteurs et tonico-émotionnels. L'accent est mis sur des stages nombreux, dès le 1<sup>er</sup> bloc avec une présence croissante sur le terrain professionnel.

**DÉBOUCHÉS**

Le psychomotricien intervient dans les : centres d'accueil de la petite enfance, crèches, les centres de santé mentale, les structures d'accueil pour personnes handicapées, les centres de réadaptation fonctionnelle, les maisons de repos, l'aide à la jeunesse, l'enseignement, les structures sociales,...



# PARAMÉDICAL

Bachelier

## SAGE-FEMME

> HELMo Sainte-Julienne – Campus de l'Ourthe

- Accompagner les femmes et leur famille dans le processus de la naissance
- Prodiguier des soins dans le domaine de la maïeutique et de la périnatalité
- Travailler en équipe, avoir le sens développé des responsabilités et faire preuve d'humanité

### POINTS FORTS

Une formation organisée sur 4 ans alternant les cours théoriques (sciences biomédicales et sciences professionnelles) et pratiques : d'abord à l'école (salle de cours transformées en chambres d'hôpital avec mannequin "intelligent" de haute fidélité, hôpital virtuel) puis en stages en milieu hospitalier et milieu extrahospitalier en Belgique et à l'étranger.

Les domaines de stages sont les soins généraux, santé mentale, post-partum, grossesses à risque(s), néonatalogie, salle de naissance, soins à domicile, consultations,...

### DÉBOUCHÉS

La/le sage-femme, au terme de ses études accompagnera les femmes et leurs familles dans le processus de la naissance, elle prodiguera des soins dans le domaine de la santé de la femme et spécifiquement de l'obstétrique en milieu hospitalier et extrahospitalier en Belgique et à l'étranger. La sage-femme pourra faire preuve de son expertise et collaborer à l'accompagnement des femmes présentant des grossesses à risque(s), des couples engagés en médecine de la reproduction, des nouveaux-nés en néonatalogie,...

Bachelier

## INFIRMIER.E RESPONSABLE DE SOINS GÉNÉRAUX

> HELMo Sainte-Julienne – Campus de l'Ourthe

- Prendre en soin des patients, avoir un goût pour le contact humain, tout en respectant l'éthique professionnelle
- Prodiguier des soins dans tous les services de l'hôpital et en milieu extrahospitalier
- Travailler en équipe, dans une profession dynamique avec des responsabilités

### POINTS FORTS

Une formation alliant cours théoriques (sciences biomédicales) et pratiques : d'abord à l'école (salles de cours transformées en chambres d'hôpital avec des mannequins, un laboratoire de simulation clinique – avec un mannequin « intelligent » de haute-fidélité, hôpital virtuel,...) puis en stages organisés en milieu hospitalier et extrahospitalier, encadrés par des professionnels.

La diversité des stages permet aussi aux étudiants de choisir éventuellement une spécialisation : soins intensifs, urgences, pédiatrie et néonatalogie, santé communautaire, gériatrie, bloc opératoire, santé mentale,...

Possibilité de stages à l'étranger et dans un terrain inhabituel.

### DÉBOUCHÉS

L'infirmier réalise des prestations de soins de qualité en se basant sur son jugement clinique, la recherche scientifique.

Hôpitaux, polycliniques, maisons de repos, soins à domicile,... sont autant d'employeurs où les bacheliers Infirmiers responsables de soins généraux sont attendus avec impatience.

Master

## SCIENCES INFIRMIÈRES

> HELMo Sainte-Julienne – Campus de l'Ourthe  
> Avec l'ULiège, la HEPL et la HERS

- Acquérir une expertise de haut niveau, renforcer les connaissances et développer de nouvelles compétences dans le cadre de la prise en charge, toujours plus complexe, des soins infirmiers
- Devenir un nouveau maillon essentiel aux équipes de professionnels de la santé : infirmier de pratique avancée (IPA)
- Répondre à de nouveaux enjeux : l'incidence des pathologies chroniques, la complexité des soins, l'inversion progressive de la pyramide des âges et la réalité de l'offre médicale actuelle

### POINTS FORTS

- Organisé en horaire adapté
  - Enseignement hybride (en présence / à distance)
  - Séances de simulation
- aménagements possibles (allègement, VAE, congé éducation, dispenses,...)

Des apprentissages ciblés autour de la théorie et la pratique pour améliorer la qualité des soins et optimiser la pratique professionnelle, la gestion et la recherche mais aussi pour développer l'autonomie, la prise de décision et le leadership clinique.

### DÉBOUCHÉS

Outre l'accès au doctorat et à une carrière dans le domaine de la recherche, les diplômés pourront accéder, entre autres, aux métiers suivants : chargé du suivi médical de patients chroniques en collaboration avec un médecin spécialiste, cadre supérieur dans les établissements de santé, coordinateur de soins de santé, gestionnaire de programme de recherche ou d'expertise, enseignant de pratiques avancées en sciences infirmières.

NEW



# PARAMÉDICAL : SPÉCIALISATIONS (1 an)

## Spécialisation

### PÉDIATRIE ET NÉONATOLOGIE

> HELMo Sainte-Julienne – Campus de l'Ourthe

- Évaluer les situations à risque, complexes et singulières que sont celles des prématurés aux adolescents, du fait de l'évolution constante de leur développement ;
- Concevoir un projet de soin centré sur l'enfant et sa famille, au sein d'une équipe pluriprofessionnelle en les considérant comme acteurs et partenaires de soins ;
- Accomplir des prestations de soins intégrés dans les domaines de la prévention, promotion, restauration de la santé, de réadaptation que les soins aigus, continus et palliatifs.

### POINTS FORTS

Une formation qui offre :

- Expertise professionnelle
- Esprit d'ouverture - de coopération
- Equipe enthousiaste et dynamique
- Dispositifs pédagogiques interactifs-simulation
- Congrès nationaux-opportunité d'un stage à l'étranger

### DÉBOUCHÉS

Cette spécialisation permet de travailler dans tous les services de pédiatrie hospitaliers (urgences, soins intensifs, pédiatrie, oncologie,...) et extrahospitaliers : enfants sains, malades ou handicapés, polycliniques, collectivités et milieu familial.



## Spécialisation

### SANTÉ COMMUNAUTAIRE

> HELMo Sainte-Julienne – Campus de l'Ourthe

- Promouvoir la santé dans divers milieux, en tenant compte de facteurs multiples (contexte, individu, déterminants de santé,...)
- Concevoir des programmes de prévention, des animations spécifiques, des actions et interventions éducatives, assurer le dépistage et les soins
- Avoir des qualités d'écoute, d'empathie et de respect de l'individu ; travailler en équipe pluridisciplinaire

### POINTS FORTS

Une formation participative et responsabilisante, avec de nombreux stages et projets, qui incite les étudiants à élaborer des projets humanitaires et, dans ce cadre, les stages à l'étranger sont encouragés. La formation est complétée par la participation à de nombreux colloques. Une large place est laissée à l'étude de thèmes proposés par les étudiants.

### DÉBOUCHÉS

Aide sociale (CPAS, services sociaux), santé mentale (hôpitaux psychiatriques de jour), secteur santé (maisons médicales, services sociaux, hôpitaux), milieu scolaire (centres PMS, prévention santé école (PSE), justice (établissements défen- se sociale, prisons), petite enfance (ONE, crèche), milieu du travail (médecine du travail), urgences (services des hôpitaux, urgences sociales), promotion de la santé, handicap (centres d'accueil de jour,...).



## Spécialisation

### SIAMU (SOINS INTENSIFS ET AIDE MÉDICALE URGENTE)

> HELMo Sainte-Julienne – Campus de l'Ourthe

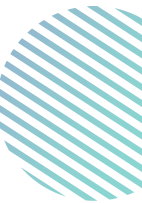
- Prendre en charge des patients en situation critique, qui nécessitent des soins urgents, une surveillance intensive
- Appliquer des mesures d'urgence, analyser les besoins du patient, fixer les priorités, planifier l'intervention
- Maîtriser des appareils et soins techniques complexes, gérer son stress, s'intégrer dans une équipe

### POINTS FORTS

Une formation complétée par la participation à des simulations de plans catastrophes (Kinépolis, Bierset), des exercices de désincarcération, des visites de centres spécialisés. Rencontres avec les différentes professions avec lesquelles ils seront amenés à collaborer dans leur futur métier. Participation à des colloques, à des ateliers et des exercices de mises en situation pratique (en interne et en externe), à des stages à l'étranger.

### DÉBOUCHÉS

L'infirmier spécialisé en SIAMU est appelé à travailler en services de soins intensifs polyvalents et/ou spécialisés (greffés, brûlés,...), d'urgences adultes et pédiatriques, de SMUR – PIT,...



# SOCIAL



Bachelier

## EDUCATEUR.TRICE SPÉCIALISÉ.E EN

### ACTIVITÉS SOCIO-SPORTIVES

ANIMATION SOCIO-CULTURELLE ET SPORTIVE

> HELMo ESAS

- Ses buts : (Re)créer du lien social en vue d'une émancipation. Développer le pouvoir d'agir des groupes, des collectivités et des personnes
- Ses outils : Des projets co-construits déployant des activités ludiques, sportives, multimédias, culturelles, durables, inclusives et/ ou politiques
- Sa spécificité : S'appuyer sur une démarche d'animation fondée sur la construction de projet : l'analyse des besoins, l'art du travail en groupe, l'action collective et l'agir avec

### POINTS FORTS

- Une pédagogie centrée sur l'apprentissage par et pour le projet
- Une organisation en unités d'enseignement rassemblant plusieurs cours et ateliers autour d'un même thème
- Des expériences et contacts avec le terrain professionnel favorisant l'intégration des apprentissages
- Un parcours progressif permettant à l'étudiant de construire, au fil des étapes successives de sa formation, le bagage de connaissances, de savoir-faire et de savoir-être nécessaire à l'exercice du métier
- Une possibilité de développer certains projets dans l'espace public (formation intra et extra muros)

### DÉBOUCHÉS

A l'intersection des dimensions sociale, culturelle et sportive : les organisations de jeunesse, les mutualités, l'accueil scolaire et extra-scolaire, l'insertion socio-professionnelle, les centres sportifs, les maisons de jeunes, les écoles de devoirs, les services d'aide en milieu ouvert, les maisons de quartier, les centres culturels, les projets interculturels et intergénérationnels, le secteur de la santé et du handicap,...

Bachelier

## ASSISTANT.E SOCIAL.E

> HELMo ESAS

- Intervenir auprès de personnes, de familles, de collectivités en dispensant différentes formes d'aide
- Ecouter, orienter, analyser les situations sociales, construire des outils, s'adapter aux besoins
- Accompagner des personnes en matière d'insertion socioprofessionnelle dans un travail de médiation ou de guidance

### POINTS FORTS

Une formation avec un encadrement de proximité : chaque étudiant est accompagné individuellement par un enseignant, avec des petits groupes de travail visant l'apprentissage d'une démarche réflexive pour la construction de l'identité professionnelle. Sur les trois ans, un tiers de la formation est consacrée aux stages.

### DÉBOUCHÉS

Accueil de l'enfance (crèches, ONE,...), aide à la jeunesse (S.P.J., tribunaux de la jeunesse, services d'aide en milieu ouvert,...), santé mentale (hôpitaux, toxicomanie,...), personnes handicapées, emploi et insertion socioprofessionnelle, culture (écoles de devoirs, centres de jeunes,...), justice (aide aux victimes, prison,...), action sociales (CPAS, prostitution,...), enseignement, personnes âgées, accueil et intégration des personnes étrangères,...

Master

## INGÉNIERIE ET ACTION SOCIALES

> HELMo ESAS

- > Après un bachelier ou plusieurs années d'expériences professionnelles (min. 5) dans le secteur du non-marchand
- > Avec la HEPL

- Concevoir, développer et/ou évaluer des projets d'action sociale (pluridisciplinaires, internationaux,...)
- Créer de nouvelles structures selon les besoins, développer la recherche et les démarches réflexives
- Maîtriser les outils de gestion de projets et de dispositifs institutionnels, encadrer des équipes

### POINTS FORTS

Une formation combinant théorie et pratique, avec des stages au sein d'équipes de direction ou de coordination d'une institution du secteur non-marchand. Un master en deux ans, avec une attention particulière au travail interdisciplinaire via des séminaires d'intégration, pour maîtriser les exigences réelles du monde professionnel.

### DÉBOUCHÉS

Etre titulaire d'un Master en Ingénierie et action sociales, c'est avoir la possibilité de devenir : responsable de projet, coordinateur de programmes, chargé de développement local, chargé d'études, coordinateur d'équipes.

### ET AUSSI

HELMo ESAS propose, avec le CPSE et en horaire décalé, deux spécialisations pour se former à l'approche systémique dans le secteur psychosocial :

- spécialisation en **approche systémique et travail social**
- spécialisation d'**intervenant en thérapie familiale systémique**



Bachelier

## ASSURANCES ET GESTION DU RISQUE

> HELMo Campus Guillemins

- Identifier, évaluer et traiter les risques des particuliers, des entreprises, des collectivités et des indépendants
- Combiner la théorie et la pratique à travers l'apprentissage de matières, de méthodes et d'outils directement applicables sur le terrain professionnel
- Allier goût du contact humain (dialogue avec le client) et rigueur (gestion de services codifiés)

### POINTS FORTS

Une formation pointue et pratique (épreuves intégratives, séminaires, échanges linguistiques, voyage d'étude,...) et en lien avec les milieux professionnels, garante d'un taux d'employabilité de 100%. Des cours de la spécialité dispensés par des praticiens de l'assurance et des périodes d'insertion professionnelle dans les 3 blocs. Possibilité de séjour Erasmus en Flandre ou au Luxembourg.

### DÉBOUCHÉS

Le bachelier en assurances peut accéder à divers emplois salariés et/ou statutaires, tant au sein du secteur de la distribution d'assurances que dans une entreprise du secteur privé ou public : courtier ou agent, conseiller à la clientèle, gestionnaire de dossiers sinistres, inspecteur ou collaborateur d'une compagnie, assistant risk manager,...



Bachelier

## COMPTABILITÉ

> HELMo Campus Guillemins - Sainte-Marie

- Maîtriser les mécanismes comptables et financiers, la fiscalité mais aussi l'outil informatique
- Avoir une fonction clé dans l'entreprise, prendre des initiatives, être dynamique et flexible
- Gérer les tableaux de bord et prodiguer des conseils pour assurer la bonne gestion de l'entreprise

### POINTS FORTS

Une formation économique polyvalente : cours de comptabilité, gestion, fiscalité, informatique (logiciels de référence), droit, langues,...

Deux options possibles : Gestion et Fiscalité. Une approche concrète des métiers de la comptabilité, où les étudiants

sont confrontés aux réalités professionnelles via le stage en entreprise, des travaux pratiques et des activités interactives (jeu d'entreprise, esprit d'entreprendre, semaine de la comptabilité,...).

### DÉBOUCHÉS

Comptable, expert-comptable et conseiller fiscal, cadre moyen et supérieur dans toute profession faisant appel à de multiples notions économiques (comptables, fiscales, commerciales, informatiques, linguistiques et juridiques ; fonctions dans les ministères et administrations relevant de ces matières), entrepreneur, créateur ou gestionnaire de PME.



Bachelier

## COOPÉRATION INTERNATIONALE

> HELMo Campus Guillemins  
> Avec la HEPL

- Analyser, concevoir et gérer des projets en lien avec les 17 objectifs du développement durable édictés par l'O.N.U., assurer leur suivi et leur évaluation
- Avoir de bonnes compétences en gestion économique pour garantir la bonne utilisation des fonds
- Connaître les réalités culturelles, sociales, économiques et environnementales des populations cibles

### POINTS FORTS

Une formation où l'accent est mis sur : les langues étrangères, l'éthique, la découverte des cultures du monde, la gestion, la logistique et les marchés publics,.... Des formateurs de terrains, des immersions pour une approche pratique de l'action dans les contextes d'économie sociale et de solidarité internationale, plusieurs stages de pratique professionnelle.

### DÉBOUCHÉS

Dans des organisations publiques, des ONG spécialisées dans la coopération, des institutions internationales ou locales (provinces, communes,...), des syndicats et mutuelles, des entreprises d'économie sociale ou d'éducation permanente,... Etre gestionnaire de projets, collaborateur technique, chargé de suivi des programmes de coopération, agent de sensibilisation des programmes de développement.





# ÉCONOMIQUE & JURIDIQUE

Bachelier

## DROIT

> HELMo Campus Guillemins

- Pratiquer les différentes branches du droit dans des milieux professionnels variés
- Être un juriste compétent, recherché dans une société de plus en plus «consommatrice» de droit
- Être polyvalent : avoir également des connaissances informatiques, économiques et linguistiques

## POINTS FORTS

Une formation solide dispensée par des professionnels. Une formation concrète dans le domaine du droit appliqué (séminaires de travaux pratiques, études de casus, stages,...) et ouverte sur le monde professionnel (visite de la Cour Européenne de Justice à Luxembourg, du Parlement Européen à Strasbourg,...). Conférences et séminaires (avocats, huissiers, assureurs, banquiers, juristes,...). Une approche sectorielle des matières en bloc 3.

## DÉBOUCHÉS

Secteur privé et associatif (banques, compagnies d'assurances, fiduciaires, entreprises commerciales, mutuelles, syndicats, ASBL, ONG,...), fonction publique (institutions européennes et internationales, ministères fédéraux et régionaux, cours et greffes des tribunaux, administrations communales et provinciales, CPAS,...), professions libérales (collaborateur dans des études de notaires ou d'huissiers de justice, bureaux d'avocats,...), travailleur indépendant (immobilier, assurances).



Bachelier

## INTERNATIONAL BUSINESS

COMMERCE EXTÉRIEUR

> HELMo Campus Guillemins

- Travailler dans des entreprises liées de près ou de loin à l'import-export
- Maîtriser les langues, comprendre les mécanismes du marché, de la logistique et des transports
- S'ouvrir au marché global, l'activité économique étant désormais européenne et internationale

## POINTS FORTS

Une formation réputée pour l'apprentissage des langues, indispensables dans le commerce international. Des missions commerciales à l'étranger sont organisées, où les étudiants sont chargés par des entreprises belges d'étudier le marché d'un produit à l'étranger, d'amorcer le lancement d'un autre ou de créer des contacts commerciaux bien réels. Une mobilité accrue : réaliser une partie de la formation ou un stage long à l'étranger.

## DÉBOUCHÉS

Les bacheliers en International Business sont recherchés pour leur polyvalence par toutes les entreprises concernées par le commerce international. Ils accèdent à différents postes tels que : responsable commercial export, export sales manager, gestionnaire de clientèle, logistics assistant, key account, supply chain manager, responsable zone export, délégué commercial,...



Bachelier

## MANAGEMENT ASSISTANT

ASSISTANT.E DE DIRECTION - OPTION LANGUES ET GESTION

> HELMo Campus Guillemins

> HELMo Verviers

- Être le bras droit, un pivot de l'entreprise, un gestionnaire administratif de haut niveau
- Gérer l'administratif et la communication, dominer les outils informatiques et les nouvelles technologies
- Organiser les événements de l'entreprise et toutes les relations internes et externes (réunions, voyages d'affaire,...). Gérer des projets et coordonner des équipes.



## POINTS FORTS

Une formation économique axée autour de trois axes forts :

- la communication, écrite et orale, en français et dans 2 ou 3 langues étrangères,
- la maîtrise des outils informatiques et bureautiques,
- la maîtrise des matières économiques et juridiques.

Une formation polyvalente en lien avec le monde professionnel : visites d'entreprises et travaux de groupes, projets événementiels et de marketing, stages multiples et en immersion linguistique.

## DÉBOUCHÉS

Dans le TOP 5 des métiers les plus recherchés. Ces diplômés peuvent exercer une multitude de professions dans un grand nombre de secteurs d'activités : industrie, commerce, banques et assurances, agences de voyages, professions libérales, administrations publiques, organisations internationales, ASBL et ONG,...



Bachelier

## MARKETING

> HELMo Campus Guillemins



- Analyser le marché, l'entreprise, ses produits et la façon dont elle se met en valeur sur les différents supports de publicité.
- Définir des stratégies commerciales et des stratégies digitales afin que le produit, le service ou l'événement se vende et rencontre ses cibles.
- Maintenir et accroître la position des entreprises sur le marché

## POINTS FORTS

Une formation pour développer des compétences spécifiques (plan stratégique, études de marché, statistiques, publicité) et des qualités humaines (capacité d'analyse, créativité, sens commercial, travail d'équipe, psychologie). Projets et activités pratiques : journée du marketing (conférences, animations,...), lancement de produit, marketing digital, stages,...

## DÉBOUCHÉS

En fonction de la taille de l'entreprise ou de l'expérience acquise, les fonctions accessibles sont : account manager, acheteur, category manager, chef d'entreprise, chef de marque, chef de produit, chef de rayon, consultant, directeur commercial, directeur des ventes ou des achats, gestionnaire d'une succursale, key account, responsable commercial, responsable de clientèle, responsable de la communication, responsable marketing, responsable du marketing opérationnel, responsable merchandising, responsable trade marketing, vendeur,...

Master

## EXPERTISE COMPTABLE ET FISCALE

(EN ALTERNANCE)

- > HELMo Campus Guillemins
- > Avec Henallux et la HEPL

- Se préparer aux métiers d'expert-comptable et de conseiller fiscal
- Occuper une fonction à responsabilités centrée sur la gestion en général ou dans un domaine particulier de l'expertise comptable et fiscale.
- Vivre l'alternance toute l'année : 3 jours par semaine en entreprise (54 crédits)/2 jours par semaine en formation dans les Hautes Ecoles organisatrices.

- + Apprentissage par la pratique
- + Insertion professionnelle progressive

Master

## GESTION PUBLIQUE

- > HELMo Campus Guillemins
- > Avec la HEPL
- > Accès passerelle prioritaire (15 ECTS) pour les bacheliers en Comptabilité, Droit, Sciences administratives, E-Business et Informatique.

- Piloter une organisation publique : enseignements organisés autour des thématiques juridiques, économiques, sciences politiques et humaines et transversales.
  - Avoir des compétences managériales de haut niveau
  - Encadrer les processus de modernisation engagés au sein du secteur public, devenir un acteur du changement
- + Une formation unique en région liégeoise (stage, séjour Erasmus, liens et partenariats avec le monde professionnel) pour occuper des fonctions d'administration et de gestion, managériales et de prise de décision.

Bachelier

## TECHNICO-COMMERCIAL.E

- > HELMo Saint-Laurent - Campus de l'Ourthe
- > Unique en Fédération Wallonie-Bruxelles

- Etre un commercial maîtrisant tous les aspects techniques de son produit
- Etre un technicien sachant cerner précisément les attentes du client pour améliorer le produit
- Etre un maillon essentiel de l'entreprise, l'interface indispensable entre les attentes du marché et les contraintes de production

## POINTS FORTS

Une formation qui s'articule autour de projets concrets afin que les étudiants deviennent les acteurs de leur formation. Une formation en adéquation avec les exigences actuelles, qui ne se contente pas de cours intra-muros. Une réelle formation-action où apprendre à apprendre prend tout son sens. Deux orientations : Multimédia et Numérique & Matériaux et Construction.

## DÉBOUCHÉS

Le délégué technico-commercial est demandé dans tous les secteurs de l'économie. La polyvalence de la formation permet aussi de briguer les postes de chef des ventes, chef de produits, chef de projets, chef d'agence, directeur commercial acheteur,... ou de créer sa propre entreprise.

## ET AUSSI

### Master en Sales management (en alternance)

Un master unique visant à former des professionnels de haut niveau aux métiers de la vente, organisé à HEC-ULiège, dans le cadre de l'académie de la vente dont HELMo est partenaire. Master en alternance accessible notamment après un bachelier en Marketing, Commerce extérieur ou Technico-commercial.e.



# INFORMATIQUE & TECHNIQUE

Bachelier

## INFORMATIQUE - DÉVELOPPEMENT D'APPLICATIONS

> HELMo Campus Guillemins

- Mettre en œuvre des solutions informatiques
- Intervenir dans toutes les étapes de création des applications (analyse, programmation, formation des utilisateurs,...)
- Suivre les évolutions technologiques et travailler en équipe

### POINTS FORTS

Une formation basée sur la pratique (laboratoires et travaux pratiques) qui fait la part belle aux projets multi-technologies, au développement de logiciels (mobile, web,...) et aux contacts avec les entreprises. Un stage de 15 semaines pour mener à bien un projet concret et conséquent.

### DÉBOUCHÉS

Analyste-programmeur, développeur d'applications, développeur web, chef de projet, administrateur système ou réseau, gestionnaire de bases de données, formateur ou consultant en informatique, expert, commercial, manager. Les diplômés peuvent exercer aussi bien dans des grandes et petites entreprises que dans des administrations publiques, des hôpitaux, des universités,...

Bachelier

## INFORMATIQUE SÉCURITÉ DES SYSTÈMES

CYBERSÉCURITÉ

> HELMo Campus Guillemins

Unique en Province de Liège

- Identifier les vulnérabilités au sein d'une application ou d'un système informatique
- Analyser les systèmes compromis suite à une attaque réussie. Prendre les actions nécessaires pour isoler, protéger, analyser et/ou informer les autorités
- Informer, sensibiliser ses collègues à la sécurité et participer à la configuration et l'administration des solutions installées (firewall, solution antivirus, configuration des serveurs applicatifs, chiffrement des informations sensibles,...)

### POINTS FORTS

La formation proposée par HELMo, basée sur la pratique, fait la part belle aux projets multi-technologies et aux contacts avec les entreprises (environ 40 % de travaux pratiques, stage de 15 semaines,...). Tous les logiciels utilisés sont mis à disposition des étudiants gratuitement et en respectant les lois relatives aux licences des logiciels.

### DÉBOUCHÉS

Les suites d'une attaque informatique peuvent se révéler désastreuses, en conséquence, les entreprises recherchent de plus en plus de professionnels qualifiés dans la lutte contre le cyber-crime. Le bachelier en Sécurité des systèmes peut également devenir chef de projets informatique, architecte sécurité,... Des profils qui ne connaissent pas la crise !

NEW

Bachelier

## INFORMATIQUE - INTELLIGENCE ARTIFICIELLE

> HELMo Campus Guillemins

Unique en Province de Liège

- Utiliser l'intelligence artificielle, collaborer à l'analyse et à la mise en œuvre d'un système informatique chargé de collecter, transformer et rendre disponibles des données
- Comprendre et exécuter des algorithmes d'intelligence artificielle
- Maîtriser des langages de programmation, assurer la sécurité des systèmes de données

### POINTS FORTS

Les travaux pratiques/laboratoires représentent plus de 30% du bloc 1, plus de 50% du bloc 2 et plus de 70% du bloc 3. De nombreux projets professionnels sont proposés (serious et business game, apprentissage par défi, hackathons, experts externes,...) et un stage de 15 semaines est prévu en bloc 3.

### DÉBOUCHÉS

- chatbot master,
- data analyst,
- data scientist,
- consultant en informatique décisionnelle,
- administrateur et architecte de bases de données,
- chef de projet informatique,
- ...

### ET AUSSI

HELMo organise également avec la HEPL un **Master en Architecture des systèmes informatiques**. Une formation bilingue qui donne accès à des carrières de haut niveau dans l'informatique.



Bachelier

## AUTOMATISATION

> HELMo Saint-Laurent - Campus de l'Ourthe  
Unique en Province de Liège

- Jouer un rôle majeur dans l'automatisation des processus de l'industrie 4.0.
- Jongler avec l'informatique, l'hydraulique, la robotique, la mécanique, l'électricité et l'électronique pour proposer des solutions intégrées
- Concevoir et coordonner l'installation, l'exploitation, la production et la maintenance des équipements automatisés



### POINTS FORTS

Une formation axée sur la pratique avec de nombreuses séances de laboratoires. De plus, la formation se termine par 15 semaines de stage en entreprise et la rédaction d'un TFE.

### DÉBOUCHÉS

Les automaticiens sont des professionnels particulièrement recherchés : techniciens de soutien aux services de recherche et développement, automaticiens, programmeurs sur automates, intégrateurs en automatismes, développeurs d'applications de supervision, installateurs, opérateurs sur ligne de production,...

### ET AUSSI

Le Département en électromécanique de l'HÉNALLUX Seraing propose en collaboration avec HELMo : **un bachelier en alternance en Mécatronique et Robotique**. Les étudiants se forment aussi en entreprise dès la première année.

Bachelier

## ROBOTIQUE INDUSTRIELLE

> HELMo Saint-Laurent - Campus de l'Ourthe  
Unique en Province de Liège

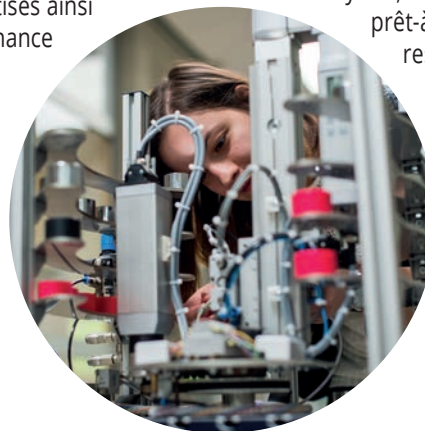
- Concevoir, installer, mettre en service, réparer, régler des équipements et des cellules industrielles robotisées.
- Effectuer la maintenance des cellules robotisées selon les règles de sécurité.
- Programmer différents types de robots ainsi que des robots collaboratifs.

### POINTS FORTS

La formation proposée par HELMo souhaite placer le processus industriel robotisé, quel qu'il soit, au centre de la vision et s'intéresse aux moyens modernes de le commander, le contrôler, le gérer.

### DÉBOUCHÉS

Le bachelier en robotique industrielle exerce dans de nombreux domaines : l'industrie (construction automobile, aéronautique, agroalimentaire, pharmaceutique,...), la santé, les services à la personne, la défense,... Il devra en général participer à la conception et au montage de systèmes robotisés ainsi qu'au réglage et à la maintenance de ces systèmes.



Bachelier

## TECHNIQUES DE MODE

> HELMo Mode  
Unique en Fédération Wallonie-Bruxelles

- Concevoir intégralement des modèles : du stylisme (créativité, croquis, choix des matières) à la réalisation technique (modélisme, coupe, couture)
- Anticiper l'évolution des tendances et s'adapter au marché de la mode
- Comprendre le marketing, les facettes organisationnelles et pouvoir communiquer avec les partenaires économiques



### POINTS FORTS

Une formation riche et diversifiée pour préparer complètement les étudiants aux différents métiers de la création de mode grâce à des cours théoriques, des ateliers pratiques, des projets créatifs personnalisés tout au long de l'année et des stages au sein des entreprises partenaires de l'école, des concours, des expositions,... pour se confronter aux contraintes réelles du secteur.

### DÉBOUCHÉS

Styliste, modéliste, patronnier, couturier, créateur de vêtements prêt-à-porter ou de cérémonie, costumier, accessoiriste, responsable technique et production, responsable de département en magasin (floor manager), styliste photo, visual merchandiser.

# INFORMATIQUE & TECHNIQUE

Bachelier + Master

## INGÉNIEUR.E INDUSTRIEL.LE (GRAMME)

Après 3 ans de bachelier (formation commune - cycle 1) les étudiants sont amenés à choisir une orientation :

- > Orientation **INDUSTRIE**
- > Orientation **GÉNIE ÉNERGÉTIQUE DURABLE**
- > Programme **INDUSTRIAL AND BUSINESS ENGINEERING**
- > HELMo Gramme – Campus de l'Ourthe

**INDUSTRIE** : Être un ingénieur polyvalent, capable d'aborder et de solutionner les problèmes techniques de toute nature (chimie, construction, électricité, électronique, physique, mécanique).

**GED** : Être un ingénieur ancré dans les questions énergétiques. Maîtriser la performance et la consommation énergétique, mettre en œuvre des solutions globales et innover.

- Exercer des responsabilités dans les nombreux domaines rencontrés dans l'industrie (y compris gestion économique et de personnes)
- Être un cadre, un rouage essentiel de l'entreprise, jouer un rôle de coordination générale et transversale

**IBE** : HEC-ULiège et HELMo Gramme organisent ensemble le programme « Industrial & Business Engineering » (IBE), une formation qui offre aux étudiants, au terme de 6 années d'études, d'être diplômés des deux institutions, c'est-à-dire d'obtenir les titres d'ingénieur industriel et d'ingénieur de gestion.

## POINTS FORTS

Une formation de haut niveau, polyvalente et interdisciplinaire, avec des sciences et mathématiques appliquées, une approche pratique et orientée sur les laboratoires, l'observation, l'expérimentation. Des visites d'usines, un stage en entreprise (min. 19 semaines), un travail de fin d'études, des possibilités d'échanges européens,... Apprentissage par projet, participation à des concours,... HELMo Gramme bénéficie également d'un réseau de diplômés regroupés au sein de l'Union Gramme.

## DÉBOUCHÉS

Les entreprises, qu'elles soient industrielles ou de services, ont besoin de cadres pour un large éventail de professions à caractère technique : tant les PME que les multinationales, le secteur public ou privé, la recherche, l'enseignement,... Les diplômés de HELMo Gramme ont accès à de nombreux postes : ingénieur de recherche et développement, ingénieur de production, ingénieur de prospection, auditeur, consultant, ingénieur HVAC au sein d'un bureau d'étude en construction,... Mais aussi entrepreneur, gestionnaire,...



# NOS CURSUS



Secteurs	Domaines	Formations	Campus
Sciences humaines et sociales	Sciences politiques et sociales	<ul style="list-style-type: none"> <li>● Assistant.e social.e</li> <li>● Spéc. Intervenant.e en thérapie familiale systémique</li> <li>● Spéc. en approche systémique et travail social</li> <li>● Master en Ingénierie et action sociales</li> </ul>	HELMo ESAS HELMo ESAS + CPSE HELMo ESAS + CPSE HELMo ESAS + HEPL
	Sciences juridiques et criminologie	<ul style="list-style-type: none"> <li>● Assurances et gestion du risque</li> <li>● Droit</li> </ul>	HELMo Campus Guillemins HELMo Campus Guillemins
	Sciences économiques et de gestion	<ul style="list-style-type: none"> <li>● Assistant.e de direction</li> <li>● Comptabilité</li> <li>● Coopération internationale</li> <li>● International business</li> <li>● Marketing</li> <li>● Master en Expert. Comptable et Fiscale (en alt.)</li> <li>● Master en Gestion publique</li> <li>● Master en Sales management en alternance</li> </ul>	HELMo Campus Guillemins / Verviers HELMo Campus Guillemins HELMo Campus Guillemins + HEPL HELMo Campus Guillemins HELMo Campus Guillemins HELMo C. Guillemins + Henallux + HEPL HELMo Campus Guillemins + HEPL HELMo + HEC-ULiège + Henallux + HEPL
	Sciences psychologiques et de l'éducation	<ul style="list-style-type: none"> <li>● Accueil et éducation du jeune enfant</li> <li>● Educateur.trice spéc. en accompagnement psycho-éducatif</li> <li>● Educateur.trice spéc. en activités socio-sportives</li> <li>● Master en Enseignement - Education physique et éducation à la santé</li> <li>● Master en Enseignement section 1 (maternel)</li> <li>● Master en Enseignement section 2 (primaire) - Horaire de jour et adapté</li> <li>● Master en enseignement section 3 (secondaire)</li> <li>● Spéc. Préparation physique et entraînement</li> </ul>	HELMo Ste-Julienne + HEPL + HEL + HECh HELMo CFEL HELMo ESAS HELMo Loncin + ULiège HELMo Sainte-Croix + ULiège HELMo Ste-Croix/Huy/Saint-Roch (Theux)/Loncin + ULiège HELMo Sainte-Croix + ULiège HELMo Loncin + HEPL et HECh
La santé	Sciences biomédicales et pharmaceutiques	<ul style="list-style-type: none"> <li>● Technologue de laboratoire médical</li> </ul>	HELMo Sainte-Julienne
	Sciences de la santé publique	<ul style="list-style-type: none"> <li>● Sage-Femme</li> <li>● Infirmier.e responsable de soins généraux</li> <li>● Spécialisation Pédiatrie et néonatalogie</li> <li>● Spécialisation Santé communautaire</li> <li>● Spécialisation SIAMU</li> <li>● Master en Sciences infirmières</li> </ul>	HELMo Sainte-Julienne HELMo Sainte-Julienne HELMo Sainte-Julienne HELMo Sainte-Julienne HELMo Sainte-Julienne HELMo Sainte-Julienne + ULiège + HEPL + HERS
	Sciences de la motricité	<ul style="list-style-type: none"> <li>● Psychomotricité</li> </ul>	HELMo Sainte-Julienne + HEPL
Sciences et techniques	Sciences	<ul style="list-style-type: none"> <li>● Informatique - orientation Dévelop. d'applications</li> <li>● Informatique - orientation Sécurité des systèmes</li> <li>● Informatique - orientation Intelligence artificielle</li> <li>● Automatisation</li> <li>● Robotique industrielle</li> <li>● Master en architecture des systèmes informatiques</li> </ul>	HELMo Informatique HELMo Informatique HELMo Informatique + Isll HELMo Saint-Laurent HELMo Saint-Laurent HELMo Informatique + HEPL
	Sciences de l'ingénieur et technologie	<ul style="list-style-type: none"> <li>● Mécatronique et robotique (en alternance)</li> <li>● Sciences de l'ing. ind. Génie énergétique durable</li> <li>● Sciences de l'ingénieur.e industriel.e industrie</li> <li>● Industrial &amp; business engineering</li> <li>● Technique et service : Technico-commercial</li> <li>● Textile : techniques de mode</li> </ul>	HELMo Saint-Laurent + Henallux HELMo Gramme HELMo Gramme HELMo Gramme + HEC-ULiège HELMo Saint-Laurent HELMo Mode



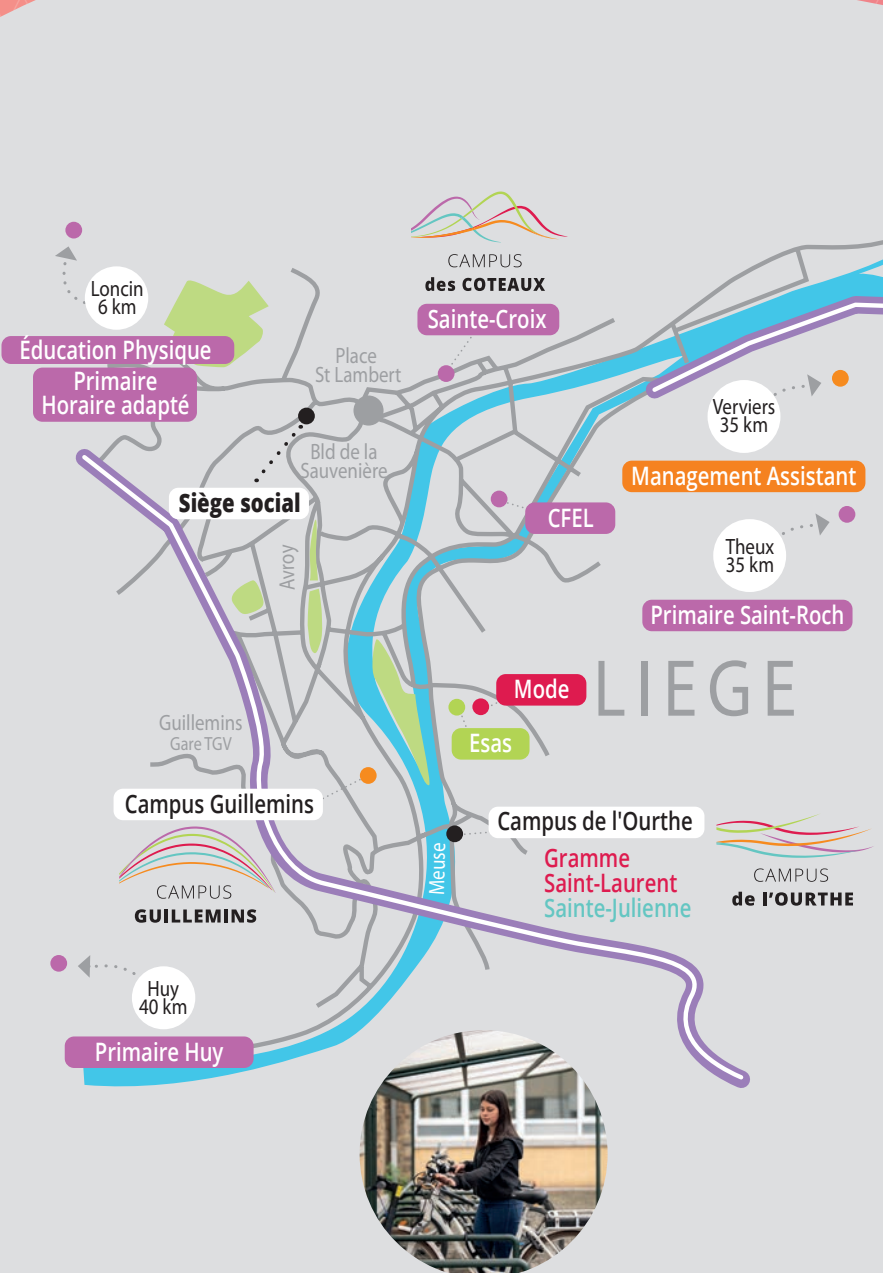
Nos départements :

- Pédagogique
- Paramédical
- Social
- Economique & juridique
- Informatique & technique

# COORDONNÉES

Mont Saint-Martin, 45 - 4000 LIEGE  
Tél. : 04/222 22 00  
E-mail : info@helmo.be  
www.helmo.be

**HELMO**  
Haute Ecole  
Libre Mosane



**CAMPUS  
des COTEAUX**  
Hors-Château, 61 - 4000 LIÈGE  
Tél. : +32 (0) 4 223 26 28

**HELMo Sainte-Croix**  
E-mail : sainte-croix@helmo.be



**CAMPUS  
GUILLEMINS**  
Rue de Harlez, 25 - 4000 LIÈGE  
Tél. : +32 (0) 4 229 86 50  
E-mail : campus.guillemins@helmo.be



**CAMPUS  
de l'OURTHE**  
Quai du Condroz, 28 - 4031 ANGLEUR  
Tél. : +32 (0) 4 340 34 30

**HELMo Gramme**  
E-mail : gramme@helmo.be

**HELMo Saint-Laurent**  
E-mail : saint-laurent@helmo.be

**HELMo Sainte-Julienne**  
E-mail : sainte-julienne@helmo.be

## HELMo CFEL

Rue Fosse-aux-Raines, 42 - 4020 LIÈGE  
Tél. : +32 (0) 4 343 64 83  
E-mail : cfel@helmo.be

## HELMo Loncin

Rue de Jemeppe, 110 - 4431 LONCIN  
Tél. : +32 (0) 4 247 43 38  
E-mail : education.physique@helmo.be

## HELMo Huy

Rue Vankeerberghen, 9 - 4500 HUY  
Tél. : +32 (0) 85 21 60 81  
E-mail : huy@helmo.be

## HELMo Saint-Roch

Marché, 12 - 4910 THEUX  
Tél. : +32 (0) 87 54 29 70  
E-mail : saint-roch@helmo.be

## HELMo Verviers

Rue de Stembert, 90 - 4800 VERVERS  
Tél. : +32 (0) 87 30 00 92  
E-mail : verviers@helmo.be

## HELMo ESAS

Rue d'Harscamp, 60 - 4020 LIÈGE  
Tél. : +32 (0) 4 344 59 79  
E-mail : esas@helmo.be

## HELMo MODE

Centre d'Affaires Natalis (CAN)  
Rue Natalis 2 - 4020 Liège  
Tél. : +32 (0) 4 223 64 42  
E-mail : mode@helmo.be

Cette brochure a été conçue et réalisée par le Service Communication HELMo, en collaboration avec le groupe RHESUS.

## Éditeur responsable :

Service Communication,  
Mont Saint-Martin, 45 à 4000 LIEGE

## Mise à jour :

Stéphanie CINTORI

## Photos :

Samuel SZEPETIUK, Marc VERPOORTEN,  
Jacques WARNANT, Joël KOENER,  
Nicolas LEHANE, Reed

**Graphisme :** La Maison du Graphisme

## Notice légale :

La Haute Ecole HELMo apporte le plus grand soin à la rédaction du présent document. La Haute Ecole HELMo ne garantit toutefois pas l'exactitude de l'information. Le lecteur est également conscient que l'information présentée est susceptible d'être modifiée sans avis préalable.

Les brochures HELMo sont imprimées sur un papier composé à partir de fibres recyclées et de fibres de bois issues de forêts gérées durablement.

HELMo est membre du :





## NOS INSTITUTS

PÉDAGOGIQUE

PARAMÉDICAL

SOCIAL

ÉCONOMIQUE & JURIDIQUE

INFORMATIQUE & TECHNIQUE

## S'ORIENTER ET S'INFORMER :

[helmo.be/futur-etudiant](http://helmo.be/futur-etudiant)

- HELMo Siège Social (Liège) - Tél. : 04 222 22 00
- HELMo CFEL (Liège) - Tél. : 04 343 64 83
- HELMo ESAS (Liège) - Tél. : 04 344 59 79
- HELMo Huy - Tél. : 085 21 60 81
- HELMo Loncin - Tél. : 04 247 43 38
- HELMo Mode (Liège) - Tél. : 04 223 64 42
- HELMo Sainte-Croix - Campus des Coteaux (Liège) - Tél. : 04 223 26 28
- HELMo Campus de l'Ourthe (Angleur) - Tél. : 04 340 34 30
  - Gramme
  - Sainte-Julienne
  - Saint-Laurent
- HELMo Campus Guillemins (Liège) - Tél. : 04 229 86 50
- HELMo Saint-Roch (Theux) - Tél. : 087 54 29 70
- HELMo Verviers - Tél. : 087 30 00 92

## + 40 CURSUS

- Enseignant.e section 1 (maternel)
- Enseignant.e section 2 (primaire) - horaire de jour et adapté
- Enseignant.e section 3 (secondaire):
  - Formation manuelle, technique, technologique et numérique
  - Français (Religion/FLE/EPC/ECA)
  - Langues germaniques
  - Mathématiques et formation numérique
- Sciences
  - Sciences humaines
- Enseignant.e en Education physique et à la santé
- Educateur.trice spécialisé.e en accompagnement psycho-éducatif et entraînement
- Spécialisation en Préparation physique et
- Accueil et éducation du jeune enfant
- Technologue de laboratoire médical
- Psychomotricité
- Infirmière responsable de soins généraux
- Spécialisation en Pédiatrie
- Spéc. en Santé Communautaire
- Spécialisation en SIAMU
- Sage-femme
- Master en Sciences infirmières
- Educateur.trice spécialisé.e en activités socio-sportives
- Assistant.e social.e
- Master en Ingénierie et action sociales
- Spécialisations à l'approche systémique - Travail social et Thérapie familiale
- Assurances et gestion du risque
- Comptabilité
- Coopération internationale
- Droit
- International Business - Commerce extérieur
- Management assistant, option Langues & Gestion
- Marketing
- Master en Expertise Comptable et Fiscale (en alternance)
- Master en Gestion publique (en alternance)
- Master en Sales management (en alternance)
- Automatisation
- Informatique - Développement d'applications
- Informatique - Intelligence artificielle (Cybersécurité)
- Informatique - Sécurité des systèmes informatiques
- Master en Architecture des systèmes informatiques
- Mécatronique et Robotique (en alternance)
- Robotique industrielle
- Technico-commercial.e
- Master Ingénieur.e Industriel.le
  - Industrie
    - Génie énergétique durable
    - Industrial and business engineering
- Textile - techniques de mode