

BIEN CHOISIR  
SES ÉTUDES, C'EST  
UNE QUESTION DE

# P R O F I L



**8400**  
ÉTUDIANTS

**1800**  
DIPLÔMÉS  
PAR AN

**900**  
MEMBRES DU  
PERSONNEL



**13**  
INSTITUTS  
ET **3**  
CAMPUS

**+40**  
CURSUS :  
BACHELIERS,  
MASTERS ET  
SPÉCIALISATIONS

**5**  
DÉPARTEMENTS  
D'ENSEIGNEMENT

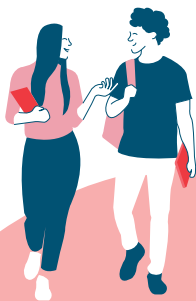
PR

OF

IL



# COURS OUVERTS



Du 27 au 31 mars 2023

Dans tous les campus  
et instituts de HELMo

Sur inscription  
[www.helmo.be/coursouverts](http://www.helmo.be/coursouverts)

APPRENDRE  
C'EST **SE**  
RENCONTRER

Rencontre des étudiants !

Viens découvrir de plus près l'enseignement supérieur ! Passe une demi-journée ou une journée entière en immersion à HELMo : assiste aux cours théoriques et pratiques, discute avec les étudiants... « comme si tu y étais déjà » !



# PORTES OUVERTES



De 9h à 15h

Samedi 22 avril 2023

**Dans tous les campus  
et instituts de HELMo**

Infos et modalités :

[www.helmo.be/portes-ouvertes](http://www.helmo.be/portes-ouvertes)

En quête d'infos ?

Rencontre ta future Haute École !

Viens poser toutes les questions  
que tu veux, tant du point de vue  
pédagogique qu'administratif.

Visite ton futur environnement d'études,  
rencontre les enseignants de chaque cursus.

Entretiens personnalisés et animations. Parents admis !



# SUIS-NOUS

## DÉCOUVRE LA VIE À HELMO



HELMo - Haute  
Ecole Libre Mosane



HELMo Haute Ecole

## ÉCHANGE AVEC DES ÉTUDIANT.E.S DE HELMO



Groupe Facebook  
[facebook.com/groupeHELMoEtudiant](https://facebook.com/groupeHELMoEtudiant)



La formation qui te convient ?  
QUESTION DE POINT DE VUE !

- Pédagogique
- Paramédical
- Social
- Economique  
et juridique
- Informatique  
et technique

# J'AI LE PROFIL ? MASTER EN ENSEIGNANT.E SECTION 1 - MATERNEL

Je prendrai en charge des enfants de l'accueil à la deuxième primaire, donc des enfants de 2 ans et demi à 8 ans.

J'accompagnerai l'enfant dans tous les aspects de son développement, à une période cruciale de la structuration de sa personne.

Je développerai des compétences relationnelles fortes et serai créatif et dynamique.







J'AI LE PROFIL ? MASTER EN

# ENSEIGNANT.E SECTION 2 - PRIMAIRE



Je prendrai en charge des enfants de 5 à 12 ans et travaillerai dans des classes de la 3<sup>ème</sup> maternelle à la 6<sup>ème</sup> primaire. Je m'adapterai à des âges et des matières diversifiés et mettrai en place des dispositifs de cours attractifs, adéquats et intéressants. Je créerai une relation positive avec chaque enfant et serai acteur de mon école et de la société.



## + SECTION 2 - PRIMAIRE EN HORAIRE ADAPTÉ

HELMo propose également ce master en horaire adapté, accessible aux professionnels en reprise d'études.  
[www.helmo.be/section2-horaire-adapte](http://www.helmo.be/section2-horaire-adapte)

**HELMo Sainte-Croix  
Campus des Coteaux**  
Hors-Château, 61 - 4000 LIÈGE  
04 / 223 26 28  
[sainte-croix@helmo.be](mailto:sainte-croix@helmo.be)

**HELMo Loncin**  
Rue de Jemeppe, 110  
4431 LONCIN  
04 / 247 43 38  
[education.physique@helmo.be](mailto:education.physique@helmo.be)

**HELMo Huy**  
Rue Vankeerbergen, 9  
4500 HUY  
085 / 21 60 81  
[huy@helmo.be](mailto:huy@helmo.be)

**HELMo Saint-Roch**  
Marché, 12  
4910 THEUX  
087 / 54 29 70  
[saint-roch@helmo.be](mailto:saint-roch@helmo.be)



# J'AI LE PROFIL ? MASTER EN ENSEIGNANT.E SECTION 3 - SECONDAIRE



Je prendrai en charge des élèves de la 5<sup>ème</sup> primaire à la 3<sup>ème</sup> dans le secondaire, dans toutes les filières et tous les réseaux. J'accompagnerai l'élève dans cette transition primaire/secondaire. Je motiverai des élèves aux profils divers, serai attentif aux risques d'inégalités à l'école et ferai de mes élèves des citoyens responsables. Je me passionnerai pour une discipline.

- Français/Religion
- Français/FLE
- Langues germaniques 3<sup>e</sup> primaire > 3<sup>e</sup> secondaire
- Mathématiques et formation numérique
- Sciences
- Sciences humaines

*Sous réserve d'organisation :*

- Français/Éducation à la philosophie et à la citoyenneté
- Français/Éducation culturelle et artistique
- Français/Langues anciennes
- FMTN (formation manuelle, technique et technologique et formation numérique)

**HELMO**  
Haute Ecole  
Libre Mosane

**HELMo Sainte-Croix**  
**Campus des Coteaux**  
Hors-Château, 61 - 4000 LIÈGE  
04 / 223 26 28 • sainte-croix@helmo.be



J'AI LE PROFIL ? MASTER EN  
**ENSEIGNANT.E**  
**SECTION 3 - ÉDUCATION  
PHYSIQUE ET À LA SANTÉ**



Je prendrai en charge des élèves de la 1<sup>ère</sup> maternelle à la 3<sup>ème</sup> secondaire. J'aurai pour but de développer chez chaque élève le dépassement de soi et le goût de la pratique sportive et de l'effort. J'inciterai à une éducation au mouvement et à la santé et je pourrai aussi travailler comme entraîneur, préparateur physique, intervenant et/ou gestionnaire dans les activités physiques, sportives et liées à la santé, ...



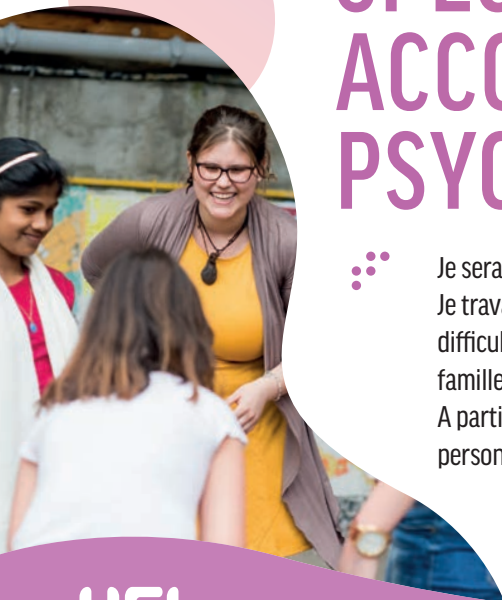
**+ SPÉCIALISATION EN PRÉPARATION PHYSIQUE ET ENTRAÎNEMENT  
avec HEPL et HeCH**

**HELMo Loncin**  
Rue de Jemeppe, 110 - 4431 LONCIN  
04 / 247 43 38  
education.physique@helmo.be



J'AI LE PROFIL ?

# ÉDUCATEUR.TRICE SPÉCIALISÉ.E EN ACCOMPAGNEMENT PSYCHO-ÉDUCATIF



Je serai un professionnel de la relation et de l'accompagnement. Je travaillerai en équipe et en réseau pour des personnes en difficulté dans les milieux les plus variés allant de l'école à la famille en passant par la rue et les centres de jour. A partir d'actions au quotidien, je favoriserai l'émancipation des personnes et soutiendrai les échanges et les relations sociales.



**HELMO**  
MO  
Haute Ecole  
Libre Mosane

**HELMo CFEL**  
Rue Fosse-aux-Raines, 42 - 4020 LIÈGE  
04 / 343 64 83  
cfel@helmo.be



J'AI LE PROFIL ?

# ACCUEIL ET ÉDUCATION DU JEUNE ENFANT\*



J'accueillerai quotidiennement le jeune enfant, sa famille et/ou ses référents dans les milieux d'accueil. Je répondrai à des fonctions d'accueil et d'accompagnement, d'éducation, de prévention. Je participerai à la promotion de la santé et du bien-être de l'enfant et je favoriserai son développement.

\* avec  **hel.be**  
Haute Ecole Liège

 **HEPL**  
Haute Ecole de la Province de Liège

 **heCh**  
CHARLEMAGNE

NOUVEAU



**HEL  
MO**

**PARAMÉDICAL  
PÉDAGOGIQUE  
SOCIAL**



J'AI LE PROFIL ?

# TECHNOLOGUE DE LABORATOIRE



Spécialisé en chimie clinique, je travaillerai au sein de laboratoires ou de sociétés d'analyses, indépendants ou en milieux hospitaliers.

Je mènerai des analyses, des contrôles, des recherches dans le monde médical ou industriel (biotechnologies et industries pharmaceutiques) mais aussi dans la police scientifique.



**HEL  
MO**  
Haute Ecole  
Libre Mosane

**HELMo Sainte-Julienne**  
**Campus de l'Ourthe**  
Quai du Condroz, 28 - 4031 ANGLEUR (LIÈGE)  
04 / 340 34 30 • [sainte-julienne@helmo.be](mailto:sainte-julienne@helmo.be)



J'AI LE PROFIL ?

# PSYCHOMOTRICITÉ\*

Je m'intéresserai au corps dans toutes ses dimensions : psychiques, motrices et affectives. J'étudierai les interactions entre perception, émotion, pensée, mouvement et comportement. Je deviendrai un.e spécialiste de l'observation des capacités psychomotrices de la personne. En cas de difficulté, je chercherai l'origine des troubles et je concevrai un traitement adapté aux besoins de la personne. Par la voie du corps, j'interviendrai avec du matériel et des médiations adaptées. Je m'adresserai à tous les âges de la vie et traiterai différentes pathologies. Je travaillerai en tant qu'indépendant.e ou en équipe pluri-disciplinaire dans des centres de santé mentale, dans des maisons de repos, dans diverses institutions de soin mais aussi dans des écoles ou des crèches.

\* avec  **HEPL**  
Haute Ecole de la Province de Liège



**HELMo Sainte-Julienne**  
**Campus de l'Ourthe**  
Quai du Condroz, 28 - 4031 ANGLEUR (LIÈGE)  
04 / 340 34 30 • sainte-julienne@helmo.be





J'AI LE PROFIL ?

# SAGE-FEMME



Je serai spécialisé dans les domaines de la natalité et de la périnatalité et capable de suivre une grossesse (classique, à risque, PMA...), de réaliser un accouchement eutocique (par voies naturelles), de donner des soins individualisés et complets à la mère et à l'enfant nouveau-né en hôpital (maternité) et en milieu extrahospitalier (par exemple, les maisons de naissance ou à domicile) en Belgique et à l'étranger.





J'AI LE PROFIL ?

# INFIRMIER.E RESPONSABLE DE SOINS GÉNÉRAUX



Je réaliserai des prestations de soins de qualité en me basant sur mon jugement clinique (via notamment l'analyse de résultats, de données sur l'état de santé du patient) et la recherche scientifique. Je serai polyvalent et travaillerai dans les différents services de l'hôpital mais aussi en milieux extrahospitaliers. Je maîtriserai tant l'outillage technique et professionnel que la dimension humaine, relationnelle, éthique et communicationnelle de la profession.



**HELMo Sainte-Julienne**  
**Campus de l'Ourthe**  
Quai du Condroz, 28 - 4031 ANGLEUR (LIÈGE)  
04 / 340 34 30 • sainte-julienne@helmo.be



J'AI LE PROFIL ?

**INFIRMIER.E** SPÉCIALISÉ.E EN ...

**PÉDIATRIE**

APRÈS UN  
BACHELIER



Je travaillerai avec les enfants de tous âges, de la prématurité jusqu'à l'adolescence, en néonatalogie, urgences, pédiatrie générale ou encore oncologie.



**+ MASTER EN SCIENCES INFIRMIÈRES**

Intégralement centrée sur les sciences infirmières, ce master vise l'amélioration continue de la qualité des soins et l'optimisation de la pratique professionnelle, de la gestion et de la recherche. La formation associe des enseignements théoriques et pratiques permettant de développer l'autonomie, la prise de décision et le leadership clinique inhérents à la pratique professionnelle.



**HELMO**  
Haute Ecole  
Libre Mosane

**HELMo Sainte-Julienne**  
**Campus de l'Ourthe**  
Quai du Condroz, 28 - 4031 ANGLEUR (LIÈGE)  
04 / 340 34 30 • sainte-julienne@helmo.be



# SANTÉ COMMUNAUTAIRE

Je promouvrai la santé dans des milieux  
extrahospitaliers, collaborerai avec d'autres acteurs  
de la santé dans une démarche éducative et sociale.



# SIAMU

Je prendrai en charge des patients  
qui se trouvent en situation critique  
et dont l'état nécessite des soins  
urgents et/ou une surveillance  
intensive.



**HELMo Sainte-Julienne**  
**Campus de l'Ourthe**  
Quai du Condroz, 28 - 4031 ANGLEUR (LIÈGE)  
04 / 340 34 30 • sainte-julienne@helmo.be



J'AI LE PROFIL ?

# ASSISTANT.E SOCIAL.E

Je dispenserai différentes formes d'aide. J'interviendrai auprès de personnes, de familles, de groupes, de collectivités. J'écouterai et analyserai les situations sociales auxquelles je serai confronté, je serai créatif et construirai des outils pour apporter une aide concrète, un soutien, un accompagnement adéquat, en m'adaptant aux besoins des personnes. Sensible aux difficultés sociales des personnes, je les accompagnerai en faisant de la relation humaine mon outil privilégié. Je mènerai des actions de prévention, de lutte contre les exclusions et des projets d'émancipation. J'interpellerai les différents acteurs des politiques sociales et contribuerai à une société plus juste.

+ SPÉCIALISATIONS À L'APPROCHE SYSTÉMIQUE  
TRAVAIL SOCIAL & THÉRAPIE FAMILIALE

avec



**HELMO**  
MO  
Haute Ecole  
Libre Mosane

**HELMo ESAS**  
Rue d'Harscamp, 60 - 4020 LIÈGE  
04 / 344 59 79  
esas@helmo.be



J'AI LE PROFIL ?

# EDUCATEUR.TRICE SPÉCIALISÉ.E EN ACTIVITÉS SOCIO-SPORTIVES

ANIMATION SOCIO-CULTURELLE ET SPORTIVE

- J'accompagnerai les groupes dans une visée d'action collective vers un changement social. Je m'appuierai sur une démarche d'animation (culturelle, sportive, ludique, multimédia,...) fondée sur la méthodologie du projet en travail social. Je construirai des projets émancipateurs et inclusifs, dans une grande variété de secteurs.
- + J'agirai avec, et non pour, les collectivités et les personnes de manière à augmenter leur pouvoir d'agir et conduire ainsi à une société plus juste.
- ▶



UNIQUE EN  
WALLONIE



**HELMo ESAS**

Rue d'Harscamp, 60 - 4020 LIÈGE

04 / 344 59 79

esas@helmo.be



# J'AI LE PROFIL ? MASTER EN INGÉNIERIE ET ACTION SOCIALES\*



APRÈS UN  
BACHELIER



Je pourrai concevoir et mener des projets, piloter une intervention dans l'action sociale, animer une équipe d'intervenants sociaux. Je serai capable de mener des actions de recherche et d'évaluation sur des questions sociales. J'accéderai à des fonctions de coordination ou de direction dans le social. Je prétendrai à des postes à responsabilité ou d'expertise dans les différents secteurs du monde de l'action sociale.



**HELMO**  
**MO**  
Haute Ecole  
Libre Mosane

**HELMo ESAS**  
Rue d'Harscamp, 60 - 4020 LIÈGE  
04 / 344 59 79  
esas@helmo.be



J'AI LE PROFIL ?

# ASSISTANT.E DE DIRECTION

OPTION LANGUES ET GESTION  
MANAGEMENT ASSISTANT



- Je serai un gestionnaire administratif polyvalent capable d'évoluer dans de nombreux secteurs d'activités. Le métier se situe dans le top 5 des métiers les plus recherchés, grâce à cette polyvalence : langues, comptabilité, marketing, bureautique, organisation des relations internes et externes de l'entreprise, gestion de projets, notamment à caractère évènementiel (réunions, séminaires, conférences, accueil clients, foires commerciales...). Les secteurs de débouchés sont donc très variés : tous types d'organisation de toutes tailles (industrie, commerce, banques et assurances, agences de voyages, agences d'intérim, professions libérales, administrations publiques, organisations internationales, ASBL et ONG...). HELMo propose cette formation à HELMo Verviers et au Campus Guillemins à Liège.



**HELMo Campus Guillemins**  
Rue de Harlez, 25 - 4000 LIÈGE  
04 / 229 86 50  
campus.guillemins@helmo.be

**HELMo Verviers**  
Rue de Stembert, 90 - 4800 VERVIERS  
087 / 30 00 92  
verviers@helmo.be





UNIQUE EN  
PROVINCE  
DE LIÈGE

J'AI LE PROFIL ?

# ASSURANCES ET GESTION DU RISQUE



Je serai capable d'orienter les clients dans les différents produits et types d'assurances pour prévenir, protéger et couvrir les risques au mieux. Grâce à une connaissance approfondie des divers types d'assurances et un solide bagage en finance et en langues, je conseillerai la couverture la plus appropriée et accompagnerai en cas de sinistre. Je mettrai mes connaissances, mon sens commercial et communicationnel à profit dans un bureau de courtage, une compagnie d'assurances, une banque, le département Risk Management d'une grande entreprise, un bureau d'expertise...

**HEL  
MO**  
Haute Ecole  
Libre Mosane

**HELMo Campus Guillemins**  
Rue de Harlez, 25 - 4000 LIÈGE  
04 / 229 86 50  
campus.guillemins@helmo.be





J'AI LE PROFIL ?

# COMPTABILITÉ



Je serai un véritable conseiller en gestion, le co-pilote qui a les yeux rivés sur le tableau de bord. La comptabilité a fortement évolué suite au développement du digital. Le rôle du comptable ne consiste plus à encoder des factures ou des fiches de salaire, mais à analyser les chiffres et les résultats de l'entreprise. La comptabilité est présente partout et les débouchés sont très variés : d'une PME à une multinationale, d'une structure publique à une banque en Belgique ou à l'étranger. Le diplôme de bachelier est aussi une très bonne porte d'entrée pour les postes d'expert-comptable et de conseiller fiscal.



Vous pourrez le compléter par un master en expertise comptable et fiscale (en alternance) ou un master en gestion publique, tous deux (co-)organisés à HELMo.



**HELMo Campus Guillemins** (Sainte-Marie)

Rue de Harlez, 25 - 4000 LIÈGE

04 / 229 86 50

campus.guillemins@helmo.be



J'AI LE PROFIL ?

# COOPÉRATION INTERNATIONALE\*



UNIQUE EN  
PROVINCE  
DE LIÈGE



Je serai un gestionnaire de projets particulièrement concerné par les enjeux économiques, sociaux et environnementaux qui mobilisent notre société.

Je mènerai des projets de A à Z pour contribuer à un monde plus juste et plus durable, tout en maîtrisant la gestion, la compta, les budgets, les contrats, la GRH et les langues étrangères... Les débouchés sont variés, en Belgique ou à l'international. J'occuperai une fonction dans une structure publique, comme dans le secteur privé ou associatif (ASBL, coopératives...), dans un des nombreux secteurs possibles : économie sociale et solidaire, migration, économie circulaire & circuit-court, commerce équitable, transition écologique & environnement, éducation à la citoyenneté mondiale...

\* avec  **HEPL**  
Haute Ecole de la Province de Liège

**HEL  
MO**  
Haute Ecole  
Libre Mosane

**HELMo Campus Guillemins**  
Rue de Harlez, 25 - 4000 LIÈGE  
04 / 229 86 50  
campus.guillemins@helmo.be



J'AI LE PROFIL ?

# DROIT



Je serai avant tout un juriste polyvalent, très recherché dans notre société de plus en plus « consommatrice » de droit.

L'objectif est de pouvoir pratiquer les différentes branches du droit : civil, constitutionnel, des affaires, travail, européen, social, pénal, administratif, ... tout en ayant une formation générale en économie, informatique et en langues. En

Bloc 3, je pourrai orienter ma formation vers un secteur au choix : immobilier, public, entreprise.

Je pourrai travailler dans des milieux variés : secteurs privé et associatif, fonction publique

(CPAS, administrations, tribunaux...), professions libérales (études de notaires, bureaux d'avocats...), indépendant...



**HElMo Campus Guillemins**

Rue de Harlez, 25 - 4000 LIÈGE

04 / 229 86 50

campus.guillemins@helmo.be



J'AI LE PROFIL ?

# INTERNATIONAL BUSINESS

COMMERCE EXTÉRIEUR



Je serai un cadre commercial spécialisé dans l'import-export. L'activité économique est internationale et a besoin de professionnels qui maîtrisent donc les langues, les mécanismes économiques mondiaux, la logistique, le transport, le marketing, l'interculturalité... J'appréhenderai la négociation, la création et la gestion d'entreprise, les environnements juridiques et politiques internationaux sans oublier le développement durable. Je serai à la fois polyvalent et spécialiste et je pourrai occuper une grande diversité de fonctions, dans des entreprises concernées par le commerce international : responsable commercial, gestionnaire de clientèle, délégué commercial, assistant logistique, acheteur, etc.



**HELMO**  
 Haute Ecole  
 Libre Mosane

**HELMo Campus Guillemins**  
 Rue de Harlez, 25 - 4000 LIÈGE  
 04 / 229 86 50  
[campus.guillemins@helmo.be](mailto:campus.guillemins@helmo.be)



J'AI LE PROFIL ?

# MARKETING



Je serai responsable d'analyser le marché, l'entreprise, ses produits et la façon dont elle se met en valeur sur les différents supports de publicités (réseaux sociaux ou ailleurs). Je définirai des stratégies commerciales et des stratégies digitales. Je ferai en sorte qu'un produit, un service ou un événement se vende, rencontre ses cibles. Je déploierai ma créativité afin de développer de nouveaux produits ou services que je valoriserai de manière adéquate (promotion, publicité,...).



Je serai un atout pour toutes les entreprises qui relèvent le défi du digital afin de maintenir ou d'accroître leur position sur le marché.



## + MASTER EN SALES MANAGEMENT (en alternance)

Un master unique visant à former des professionnels de haut niveau aux métiers de la vente, organisé à HEC-ULiège, dans le cadre de l'académie de la vente dont HELMo est partenaire. Master en alternance accessible notamment après un bachelier en Marketing, International Business ou Technico-commercial.e.

**HELMo Campus Guillemins**  
Rue de Harlez, 25 - 4000 LIÈGE  
04 / 229 86 50  
campus.guillemins@helmo.be



## J'AI LE PROFIL ? MASTER EN EXPERTISE COMPTABLE ET FISCALE (EN ALTERNANCE)\*



- Je serai un expert de haut niveau dans le domaine de l'expertise comptable et fiscale. J'occuperai une fonction à responsabilités dans les secteurs public et privé. Je vivrai une formation en alternance avec 3 jours par semaine en entreprise.



## J'AI LE PROFIL ? MASTER EN GESTION PUBLIQUE \*



- Je serai un acteur du changement, j'encadrerai les processus de modernisation et de bonne gouvernance de nos institutions. Je développerai des stratégies pour répondre le plus efficacement aux attentes des citoyens, des usagers et des contribuables. Je dirigerai des équipes et des projets liés aux enjeux de la vie publique, politique et citoyenne. J'occuperai des fonctions managériales et de prise de décision dans le secteur privé ou public, à tous les niveaux de pouvoir et dans tous les secteurs.



APRÈS UN  
BACHELIER

**HEL  
MO**  
Haute Ecole  
Libre Mosane

**HELMo Campus Guillemins**  
Rue de Harlez, 25 - 4000 LIÈGE  
04 / 229 86 50  
campus.guillemins@helmo.be



J'AI LE PROFIL ?

# TECHNICO-COMMERCIAL.E



Je serai un commercial maîtrisant tous les aspects techniques de mon produit/service pour mieux le vendre ET un technicien sachant cerner précisément les attentes du client afin d'améliorer le produit. Il est en effet révolu, le temps où la vente était complètement indépendante de la production. Je serai technico-commercial, le maillon essentiel des entreprises, demandé dans tous les secteurs de l'économie, l'interface indispensable entre les attentes du marché et les contraintes techniques. De plus, la polyvalence de ma formation me permettra de briguer les postes de chef des ventes, chef de produits, chef d'agence, directeur commercial, acheteur... ou de créer ma propre entreprise.

UNIQUE EN  
FÉDÉRATION  
WALLONIE-  
BRUXELLES



**HELMo Saint-Laurent**

**Campus de l'Ourthe**

Quai du Condroz, 28 - 4031 ANGLEUR (LIÈGE)

04 / 340 34 30 • [saint-laurent@helmo.be](mailto:saint-laurent@helmo.be)





J'AI LE PROFIL ?

# TECHNIQUES DE MODE



J'imaginerai et concevrai des modèles de A à Z, de l'idée à la concrétisation, du croquis au produit fini, en fonction d'atmosphères et de concepts d'inspiration. Je développerai des compétences artistiques (créativité, stylisme, dessin...) et techniques (patronage, modélisme, coupe, couture, procédés de confection industriels...). Je décoderai les besoins des consommateurs et comprendrai les mécanismes du marketing, j'anticiperai l'évolution des tendances et m'adapterai au marché de la mode.

**HELMO**  
Haute Ecole  
Libre Mosane

**HELMo Mode**  
**Centre d'Affaires Natalis (CAN)**  
Rue Natalis 2 - 4020 LIÈGE  
04 / 223 64 42 • [mode@helmo.be](mailto:mode@helmo.be)





J'AI LE PROFIL ?

# INFORMATIQUE

ORIENTATION DÉVELOPPEMENT D'APPLICATIONS



Je maîtriserai les langages informatiques, l'architecture des ordinateurs, la programmation, le développement, les systèmes d'exploitation...

La formation s'oriente sur la mise en œuvre de solutions informatiques à destination des entreprises : analyse des besoins, programmation, conception de sites, logiciels, applications mobile et web, algorithmes) pour devenir : analyste-programmeur, développeur web ou d'applications, administrateur système ou réseau, gestionnaire de bases de données...



NOUVEAU  
DÈS 2024!

+ BACHELIER EN INFORMATIQUE  
ORIENTATION INTELLIGENCE  
ARTIFICIELLE  
avec l'ISLL

+ MASTER EN ARCHITECTURE  
DES SYSTÈMES INFORMATIQUES  
avec HEPL



**HElMo Campus Guillemins**

Rue de Harlez, 35 - 4000 LIÈGE

04 / 229 86 50

campus.guillemins@helmo.be



J'AI LE PROFIL ?

INFORMATIQUE ORIENTATION SÉCURITÉ DES SYSTÈMES

# CYBERSÉCURITÉ



Je serai un informaticien spécialisé dans les questions de sécurité des systèmes informatiques.

J'identifierai les vulnérabilités, protégerai les données et les systèmes (virus, phishing, hacking...). Je devrai sensibiliser, informer, configurer pour lutter contre d'éventuelles attaques et serai très demandé en entreprises et dans la lutte contre la cybercriminalité.

UNIQUE EN  
PROVINCE  
DE LIÈGE



**HEL  
MO**  
Haute Ecole  
Libre Mosane

**HELMo Campus Guillemins**

Rue de Harlez, 35 - 4000 LIÈGE

04 / 229 86 50

campus.guillemins@helmo.be



J'AI LE PROFIL ?

# AUTOMATISATION



Je serai un technicien polyvalent et hautement qualifié pour concevoir, programmer, commander, contrôler et gérer une ligne de production ou un processus industriel, quel qu'il soit. Pour atteindre ce but, je maîtriserai l'informatique, la robotique, la pneumatique, l'hydraulique, l'électricité, l'électronique et les télécommunications pour proposer des solutions intégrées.

De plus, en équipe, je serai la personne de communication entre l'ingénieur, les techniciens et la production afin de coordonner la conception, l'installation, l'exploitation et la maintenance de systèmes automatisés.



UNIQUE EN  
PROVINCE  
DE LIÈGE

**HELMo Saint-Laurent**  
**Campus de l'Ourthe**

Quai du Condroz, 28 - 4031 ANGLEUR (LIÈGE)  
04 / 340 34 30 • [saint-laurent@helmo.be](mailto:saint-laurent@helmo.be)



J'AI LE PROFIL ?

UNIQUE EN  
FÉDÉRATION  
WALLONIE-  
BRUXELLES

# ROBOTIQUE INDUSTRIELLE

J'installerai, mettrai en service, réparerai, réglerai des équipements et des cellules industrielles robotisées et effectuerai leur maintenance selon les règles de sécurité. Dans l'industrie, dans nos maisons où à l'hôpital, les robots sont de plus en plus présents. Le robot industriel est un bras articulé de 3 à plus de 6 axes permettant de manipuler des charges de quelques grammes pour les plus petits à plus d'une tonne pour les plus gros. Il est programmable et peut s'adapter très facilement à des tâches très diversifiées telles que la peinture, le soudage, l'assemblage ou encore la palettisation. Même si on le retrouve beaucoup dans l'industrie automobile, il est également très présent dans tous les autres secteurs industriels tels que les secteurs alimentaire, chimique, pharmaceutique, mécanique ...



+ BACHELIER EN ALTERNANCE EN  
MÉCATRONIQUE ET ROBOTIQUE  
avec Hénallux

**HEL  
MO**  
Haute Ecole  
Libre Mosane

**HELMo Saint-Laurent**  
**Campus de l'Ourthe**  
Quai du Condroz, 28 - 4031 ANGLEUR (LIÈGE)  
04 / 340 34 30 • saint-laurent@helmo.be



J'AI LE PROFIL ? **MASTER EN**

# INGÉNIEUR.E INDUSTRIEL.LE INDUSTRIE



Je pourrai aborder et solutionner des problèmes techniques même les plus complexes de nature variée (chimie, construction, électricité, électronique, physique, mécanique, énergétique, environnemental, de gestion...). HELMo Gramme propose un Master Ingénieur industriel avec comme marque de fabrique la polyvalence et la pratique. Cette formation permet d'exercer dans les multiples domaines de l'industrie (production, maintenance, conception, recherche et développement...). Ce sont des cadres reconnus pour leurs compétences scientifiques, techniques, créatives.

HELMo Gramme est accrédité par



**HELMo Gramme**  
**Campus de l'Ourthe**

Quai du Condroz, 28 - 4031 ANGLEUR (LIÈGE)  
04 / 340 34 30 • gramme@helmo.be



J'AI LE PROFIL ? **MASTER EN**

# INGÉNIEUR.E INDUSTRIEL.LE GÉNIE ENERGÉTIQUE DURABLE

HELMo Gramme est accrédité par



Je serai un ingénieur conscient des enjeux et des exigences que revêt la prise en compte du matériau énergétique, dans tout processus industriel et constructif. L'orientation Génie Energétique durable de HELMo Gramme est ancrée dans les questions énergétiques. Ce master fait le point sur les recherches et connaissances actuelles dans une logique intégrée de développement durable. La formation vise une approche pluridisciplinaire et transversale, pour l'optimisation des ressources, des processus de production et le respect environnemental : mise en œuvre des technologies propres et des énergies renouvelables, réduction de la consommation énergétique au maximum, mix de sources d'énergie en tenant compte de tous les aspects économiques et environnementaux.



**HELMO**  
Haute Ecole  
Libre Mosane

**HELMo Gramme**  
**Campus de l'Ourthe**  
Quai du Condroz, 28 - 4031 ANGLEUR (LIÈGE)  
04 / 340 34 30 • gramme@helmo.be

J'AI LE PROFIL ? **MASTER EN**

# INDUSTRIAL & BUSINESS ENGINEERING

Je serai ingénieur industriel ET ingénieur de gestion, avec un double master en 6 ans. Grâce à ce programme transdisciplinaire proposé par HEC Liège et HELMo Gramme, je serai diplômé des deux institutions au terme de 6 années d'études. Je serai un collaborateur de haut niveau, disposant de solides compétences technologiques, scientifiques et managériales, recherché par le monde professionnel pour ces deux diplômes complémentaires !

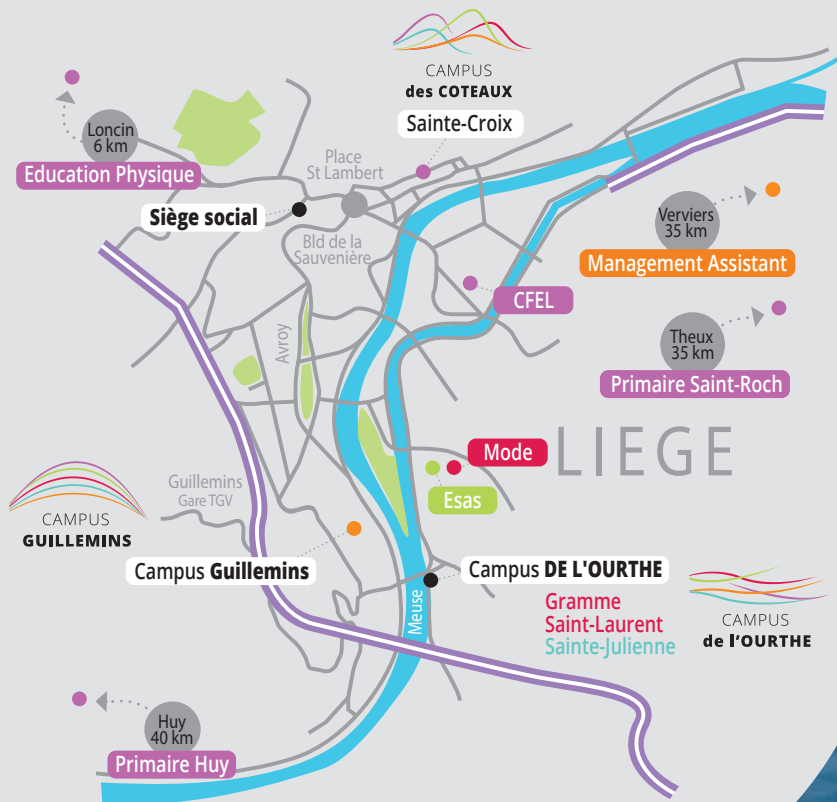
UNIQUE EN  
BELGIQUE

avec  **HEC LIÈGE**  
Management School - Liège University

**HELMo Gramme**  
**Campus de l'Ourthe**  
Quai du Condroz, 28 - 4031 ANGLEUR (LIÈGE)  
04 / 340 34 30 • [gramme@helmo.be](mailto:gramme@helmo.be)



# LOCALISATIONS







CAMPUS  
**des COTEAUX**

Hors-Château, 61 - 4000 LIÈGE  
Tél. : 04 / 223 26 28

**HELMo Sainte-Croix**

E-mail : sainte-croix@helmo.be

- Enseignant.e SECTION 1 - MATERNEL **8**
- Enseignant.e SECTION 2 - PRIMAIRE **9**
- Enseignant.e SECTION 3 - SECONDAIRE **10**

**HELMo CFEL**

Rue Fosse-aux-Raines, 42 - 4020 LIÈGE  
Tél. : 04 / 343 64 83  
E-mail : cfel@helmo.be

- Educateur.trice Spécialisé.e  
en accompagnement psycho-éducatif **12**

**HELMo Huy**

Rue Vankeerberghen, 9 - 4500 HUY  
Tél. : 085 / 21 60 81  
E-mail : huy@helmo.be

- Enseignant.e SECTION 2 - PRIMAIRE **9**

**HELMo Loncin**

Rue de Jemepe, 110 - 4431 LONCIN  
Tél. : 04 / 247 43 38  
E-mail : education.physique@helmo.be

- Enseignant.e SECTION 2 - PRIMAIRE en  
horaire adapté **9**
- Enseignant.e SECTION 3 Éducation  
physique et à la santé **11**
- Spécialisation en Préparation physique  
et entraînement **11**

**HELMo Saint-Roch**

Marché, 12 - 4910 THEUX  
Tél. : 087 / 54 29 70  
E-mail : saint-roch@helmo.be

- Enseignant.e SECTION 2 - PRIMAIRE **9**



Rue de Harlez, 25 - 4000 LIÈGE  
Tél. : 04 / 229 86 50  
E-mail : campus.guillemins@helmo.be

- Assistant.e de Direction, option Langues et Gestion 23
- Assurances et gestion du risque 24
- Comptabilité 25
- Coopération internationale 26
- Droit 27
- International Business 28
- Marketing 29
- Master en Expertise comptable et fiscale (en alternance) 30
- Master en Gestion publique 30
- Informatique orientation développement d'applications 33
- Informatique orientation Intelligence artificielle 33
- Informatique orientation Sécurité des systèmes 34

### HELMo Verviers

Rue de Stembert, 90 - 4800 VERVIERS  
Tél. : 087 / 30 00 92  
E-mail : verviers@helmo.be

- Assistant.e de Direction, option Langues et Gestion 25

### HELMo ESAS

Rue d'Harscamp, 60 - 4020 LIÈGE  
Tél. : 04 / 344 59 79  
E-mail : esas@helmo.be

- Assistant.e Social.e 20
- Educateur.trice spécialisé.e en activités socio-sportives 21
- Master en Ingénierie et action sociales 22
- Spécialisation en intervenant.e en thérapie familiale systémique 22

### HELMo MODE

Centre d'Affaires Natalis (CAN)  
Rue Natalis, 2 - 4020 LIÈGE  
Tél. : 04 / 223 64 42  
E-mail : mode@helmo.be

- Techniques de Mode 32



CAMPUS  
**de l'OURTHE**

**HELMo Gramme**

Quai du Condroz, 28 - 4031 ANGLEUR  
Tél. : 04 / 340 34 30

E-mail : [gramme@helmo.be](mailto:gramme@helmo.be)

- Master en Ingénieur.e Industriel.le Industrie (Polyvalent) **37**
- Master en Ingénieur.e Industriel.le Génie énergétique durable **38**
- Master en Industrial & business engineering **39**
- Master en architecture des systèmes informatiques **33**

**HELMo Saint-Laurent**

E-mail : [saint-laurent@helmo.be](mailto:saint-laurent@helmo.be)

- Technico-commercial.e **31**
- Automatisation **35**
- Informatique orientation Robotique industrielle **36**
- Mécatronique et Robotique en alternance **36**

**HELMo Sainte-Julienne**

E-mail : [sainte-julienne@helmo.be](mailto:sainte-julienne@helmo.be)

- Accueil et éducation du jeune enfant **13**
- Technologue de laboratoire médical **14**
- Psychomotricité **15**
- Sage-femme **16**
- Infirmier.e responsable de soins généraux **17**
- Spécialisation en Pédiatrie **18**
- Spéc. en Santé Communautaire **19**
- Spécialisation en SIAMU **19**
- Master en Sciences infirmières **18**

**Siège social**

Mont Saint-Martin, 45 - 4000 LIÈGE  
Tél. : 04 / 222 22 00  
E-mail : [info@helmo.be](mailto:info@helmo.be)



Du 27 au 31 mars 2023



Samedi 22 avril 2023